

## Скотч PSI-Storaq CZ, антикоррозионная защитная лента для узлов сложной формы

Эта лента изготовлена из модифицированного полимера и была разработана специально для высококачественной антикоррозионной защиты **узлов трубопроводов сложной формы**, таких как **тройники, шаровые краны и заслонки**.

Лента PSI-Storaq CZ наносится в холодную, обработке подлежит только участок трубопровода, на который она наносится (предписание DVGW GW 15). Отличительными особенностями ленты являются ее **эластичность, легкая растяжимость** на краях и изгибах, а также способность противостоять воздействию кислот и щелочей, грибков и микроорганизмов.

### Праймеры в работе не используются.

Лента самосваривающаяся, имеет высокий коэффициент силы прижатия, **высокая сила отдачи** полиэтиленовой пленки придает ленте парооталкивающие свойства. Большие переходы, горловины и пустоты заполняются Storaq FN 4100. Лента наносится **внахлест всего на 10 мм**.

Для механической защиты ленты Storaq CZ необходимо обмотать рабочие участки бандажной лентой Mono Top 40 для подземных коммуникаций и Alu Top 30 для наземных коммуникаций или защитным флисом PSI.

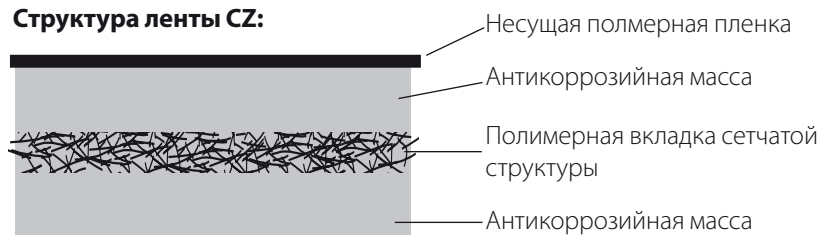


### Технические данные:

Температура обработки:	оптимально от 0°C до 50°C
Электрическая прочность:	ок. 20 Кв/мм
Рабочие температуры:	от -30°C до 50°C
Общая толщина слоя:	ок. 2,0 мм
Вес:	ок. 3,0 кг/м <sup>2</sup>
Цвет:	зеленый
Сертификат:	EN 12068 / DIN 30672 A30



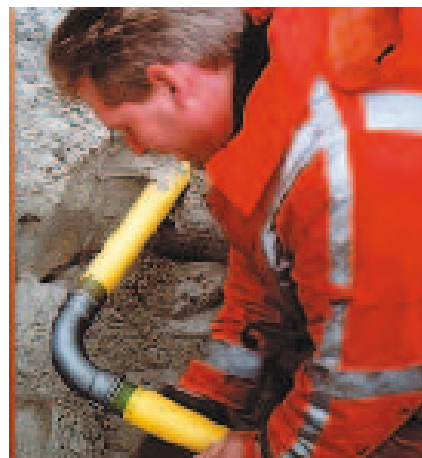
### Структура ленты CZ:



Тип	Ширина	Длина рулона	№ артикула	Кол-во в упаковке
PSI-Storaq CZ-50	50мм	10 м	4-034-21528	12 шт.
PSI-Storaq CZ-100	100 мм	10 м	4-034-21529	6 шт.
PSI-Storaq FN 4100 замазка	емкость 2 кг		4-034-21526	9 емкостей
Бандажная лента Mono Top 40 подземн.	50 мм	15 м	4-034-21950	24 шт.
Бандажная лента Mono Top 40 подземн.	100 мм	15 м	4-034-21951	12 шт.
Бандажная лента Alu Top 30 наземн.	50 мм	15 м	4-034-21927	24 шт.
Бандажная лента Alu Top 30 наземн.	100 мм	15 м	4-034-21928	12 шт.
Защитный флис PSI Полипропилен -white 1000г/м <sup>2</sup>	1 м	25 м	4-033-22990	1 рулон

### Подготовка трубы:

Труба должна быть чистой, сухой и обезжиренной, согласно предписанию DVGW GW-15.



Скотч CZ наматывается с минимальным нахлестом в 10мм.

**При использовании не применяется никаких праймеров.**

Скотч CZ наматывается вокруг трубы с небольшим натяжением.



Последний виток должен наноситься под прямым углом или внахлест к самому себе. Нахлест при переходе на заводскую обмотку должен составлять минимум 50 мм.



Перед нанесением бандажной ленты осуществляется проверка ISO.



## Руководство по монтажу

### Бандажная лента:

Первый слой наносится под прямым углом, при этом следите за тем, чтобы 3 мм скотча CZ не было закрыто.



Последующие витки наносятся с минимальным нахлестом в 50 %.

Бандажная лента Mono Top 40 для подземных коммуникаций или бандажная лента Alu Top 30 для наземных коммуникаций наносятся с легким натяжением.



Последний виток наносится под прямым углом, при этом должно остаться видимым 3 мм скотча CZ.

