

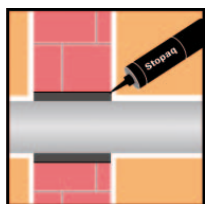


Общая информация

Технические данные

Выбор типа

Руководство по монтажу



PSI гидроизолирующая масса Система STOPAQ® 2100



Комплектующие
для трубопроводов

Преимущества

- STOPAQ® представляет собой мягкую, пастообразную массу, которая не затвердевает и позволяет также последующее протягивание кабелей и проведение трубопроводов.
- STOPAQ® особенно подходит для уплотнений высокой сложности, например, при многократных проходах, эксцентрично лежащих трубах или некруглых отверстиях.

Свойства

- При контакте с водой STOPAQ® разбухает примерно на 20%, и таким образом может при движении, оседании или последующем протягивании кабелей опять долговременно закрывать проходы сквозь стены или пазы.
- STOPAQ® не воздействует на окружающую среду и не ядовит (по запросу могут быть высланы акты испытаний).
- STOPAQ® является водо- и газонепроницаемым по EN 2768.
- STOPAQ® не воздействует на полиэтилен и на ПВХ.

Использование

STOPAQ® может использоваться также на влажном основании. Достаточной является очистка от грязи. Очень просто наносится ручным пистолетом через поставляемый в комплекте наконечник.

STOPAQ® может без дополнительных мероприятий использоваться до глубины 1,0 м и зазоре минимум 10 мм, максимум 50 мм.

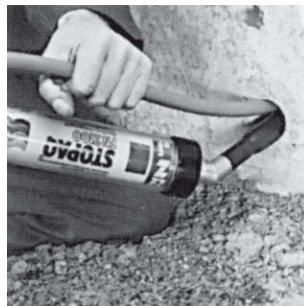
Для больших глубин необходимо использовать строительный раствор. STOPAQ® должен впрыскиваться на глубину минимум 100 мм. Для использования при температуре ниже 15 °C рекомендуется подогревать картуши. Так как STOPAQ® не затвердевает, картуши и наконечник могут использоваться многократно.



Поставляемые варианты	Номер артикула
Картуши STOPAQ® FN 2100 0,33 кг	4-015- 22820
Картуши STOPAQ® FN 2100 0,53 кг	40-15- 22821
Ручной пистолет для картуши 0,33 кг	40-15- 22822
Ручной пистолет для картуши 0,53 кг	40-15- 22823
Поролоновая лента, ролик 5 м	40-15- 22824
Строительный раствор STOPAQ®, пакет 0,5 кг для заделывания стены, для STOPAQ® FN 2100	40-15- 22825



При низкой температуре рекомендуется перед применением подогреть картуши STOPAQ® в воде до максимум 35 °С. Вследствие этого облегчается использование гидроизолирующей массы.



Слегка приподнять кабель и с помощью ручного пистолета нанести STOPAQ®. Закачать в отверстие как минимум 100 мм гидроизолирующей массы.



Отверстие нужно хорошо очистить щеткой. При необходимости промыть. STOPAQ® схватывается также с мокрым основанием. Температура основания не должна быть выше чем 50 °С.



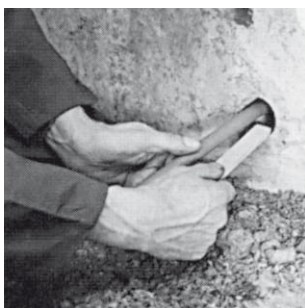
Если отверстие полностью заполнено гидроизолирующей массой, можно немного подправить там, где необходимо. После этого сдвиньте кабель вниз, до прилегания к отверстию, и при необходимости добавьте еще гидроизолирующей массы.



Обмотать кабель лентой. Не наклеивать ленту на кабель, при первом витке не удалять защитный слой с клеевого слоя. Намотать поролоновую ленту по Ø на 1 см больше (=1 до 2 витков) чем необходимо для Ø отверстия. Наматывать плотно.



В конце шпателем хорошо придавить STOPAQ® вокруг кабеля и по краям отверстия. При всех проходах через стены мы рекомендуем в завершение использовать строительный раствор STOPAQ®, чтобы обеспечить герметичность давления до 0,5 бар.



Задвинуть шпателем ленту в отверстие. Расстояние от начала отверстия до ленты должно составлять минимум 100 мм. Обращайте внимание на то, чтобы лента хорошо закрывала отверстие.