



General Information

Technical Data

Selection Guide

Installation Instruction



PSI Sealing Collar



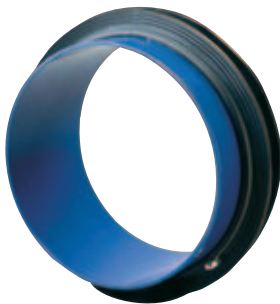
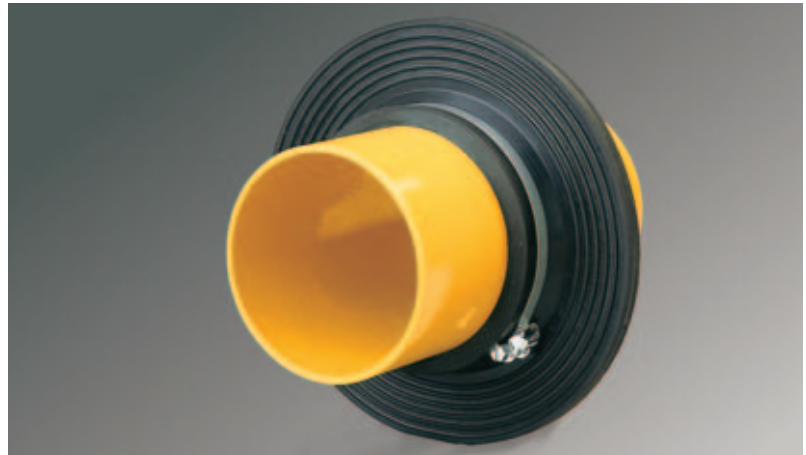
Pipeline Accessories

PSI Sealing Collar

General Information



An economical and reliable method of hydrostatic sealing



PSI sealing collars are used for the hydrostatic sealing of pipes made of steel, cast iron, copper, plastic, asbestos free cement, concrete and vitrified clay that pass through walls, ceilings, floors, shaft openings, swimming pools and groundwater troughs.

PSI sealing collars are the ideal solution wherever it is not possible to retrofit sleeves or drill holes.

Tight to groundwater and pressurized water for pipe OD 32 mm up to OD 315 mm certified to 5 bar from pipe OD 355 mm certified to 4 bar



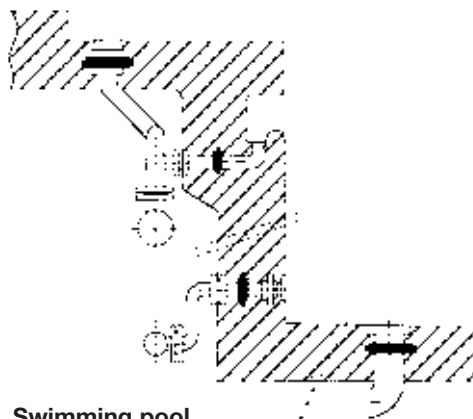
Material

	Data/Unit
High quality rubber	
– Tensile strength	9.5 N/mm ²
– Elongation at break	500 %
– Hardness Shore A	45 +/- 5°
– Max. service temperature	80 °C
– Min. service temperature	- 40 °C

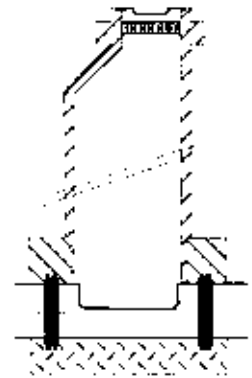
Note

PSI sealing collars are not anchor points.

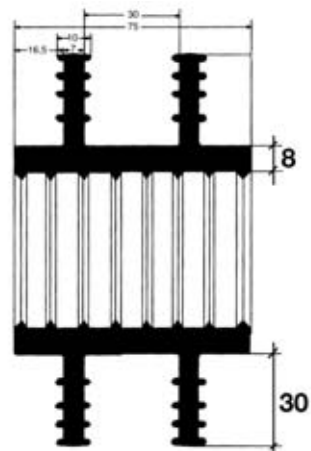
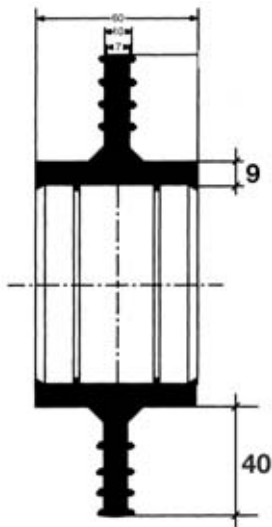
Application examples



Swimming pool



Man hole opening



OD-pipe in mm	Suitable for pipe OD	
	min.	max.
32	29	32
40	38	42
50	48	53
63	60	64
75	71	80
90	84	92
110	105	116
125	120	130
140	135	148
160	154	166
180	175	190
200	195	210
225	215	230
250	245	260
280	275	290
315	310	327
355	350	365
400	395	410
450	440	460
500	495	515
560	555	580
630	625	650
710	705	735
800	795	830
900	895	930
1000	995	1030
1200	1195	1240
1400	1395	1450

Dimensions in mm. Tolerances possible.

Installation instructions:

1. Clean the pipe surface to be encased in concrete with a piece of cloth etc.
2. Slide the sealing collar on until it reaches the centre of the concrete or the wall.
3. Attach the fastening straps:
 - Collars up to Ø 315: Fit one band on either side of the flange.
 - Collars from Ø 355: Fit one band on either side of the flanges and one between.
4. Put the fastening strap around the sealing collar and insert the end of the strap into the slot of the winding bolt.
5. Use screw driver or hexagon wrench to turn the winding bolt to the right. Slightly press the locking device until the component fits tightly.
6. To remove the fastening strap turn the winding bolt a little more in the direction of tightening in order to lift the locking device. The bolt can then be turned in the other direction to loosen the fastening strap.

PSI Sealing Collar Certificate



MFPA Leipzig GmbH
Anerkannte Prüfstelle für Baustoffe, Bauteile und Bauarten
Prüf-Stelle nach Landesbauordnung (SAC 02) Bauproduktgesetz (MB 2002)

MFPA

Nummer der DOP (DIN EN ISO 9001:2000) 11021 anerkannter Prüfstellen
nach der Bauordnung für die in der Tabelle aufgeführten Prüfverfahren

DAF
DAP-PL-4077.00

Geschäftsbereich V – Tiefbau
Geschäftsbereichsleiter: Prof. Dr.-Ing. Olaf Sells
Arbeitsgruppe – Bauwerksabdichtung

Untersuchungsbericht

UB 5.1/08-314-1

vom 27.04.2008 1. von 3 Ausfertigungen

Gegenstand: PSI-Mauerkragen -
Prüfung der Dichtigkeit im Einbauzustand

Auftraggeber: PSI Products GmbH
Ulrichstraße 25
72116 Mössingen

Probeneingang: 17.12.2008

Probeneingangsnummer: 675

Prüfzeitraum: Januar bis April 2009

Bearbeiter: Dipl.-Ing. Jüling

approved for 5 bar

Dieser Untersuchungsbericht besteht aus 3 Seiten und einer Anlage.

Dieser Untersuchungsbericht darf nur ungekürzt vervielfältigt werden. Eine Veröffentlichung – auch auszugsweise – bedarf der vorherigen schriftlichen Zustimmung der MFPA Leipzig GmbH. Als rechtsverbindliche Form gilt die Schriftform mit Originalunterschriften und Originalstempel des/der Zeichnungsberechtigten.

Gesellschaft für Materialforschung und Prüfungen Institut für das Bauwesen Leipzig mbH Geschäftsführer: Prof. Dr.-Ing. Frank Deter Stich: Hans-Wiegand-Str. 25 - 04319 Leipzig Telefon: +49 (0) 341 505 82-140 Fax: +49 (0) 341 505 82-139 E-Mail: abteilung@mfpa-leipzig.de	Handelsgesamt: Ust.-Nr.: Bankverbindung:	Antragsteller Leipzig HRB 177 19 DE 613220649 Sparkassen Leipzig Kto.-Nr. 1100 560 791 BLZ 800 505 02
---	--	--

MFPA Leipzig GmbH
Prüf-, Überwachungs- und
Zertifizierungsstelle nach
Landesbauordnung (SAC 02)

MFPA

Bereich: Konstruktiver Ingenieurbau
Bereichsleiter: Univ.-Prof. Dr.-Ing. Stefan Wölter
Arbeitsgruppe: Bauwerksabdichtung

Untersuchungsbericht

Nr. U 2.2 / 04 - 486

vom 01.12.2004, 1. von 4 Ausfertigungen

Gegenstand: Anwendungstechnische Prüfung des
„PSI-Pitec Mauerkragens DN 100“

Auftraggeber: PSI Products GmbH
Ulrichstraße 25
D-72116 Mössingen

Bearbeiter: Dipl.-Ing. Jüling

approved for 4 bar

Auftrag: 13.09.2004 **Zeichen:** F. Heltman **Eingang:** 15.09.2004

Dieser Untersuchungsbericht besteht aus 4 Seiten und einer Anlage.

Dieser Untersuchungsbericht darf nur ungekürzt vervielfältigt werden. Eine Veröffentlichung – auch auszugsweise – bedarf der vorherigen schriftlichen Zustimmung der MFPA Leipzig GmbH.

Gesellschaft für Materialforschung und Prüfungen Institut für das Bauwesen Leipzig mbH Geschäftsführer: Prof. Dr.-Ing. Frank Deter Stich: Hans-Wiegand-Str. 25 - 04319 Leipzig Telefon: +49 (0) 341 505 82-140 Fax: +49 (0) 341 505 82-139 E-Mail: abteilung@mfpa-leipzig.de	Handelsgesamt: Ust.-Nr.: Bankverbindung:	Antragsteller Leipzig HRB 177 19 DE 613220649 Sparkassen Leipzig Kto.-Nr. 1100 560 791 BLZ 800 505 02
---	--	--