

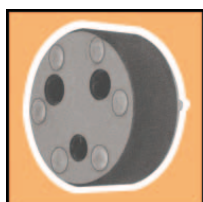


Многожильные проходки для труб и кабелей

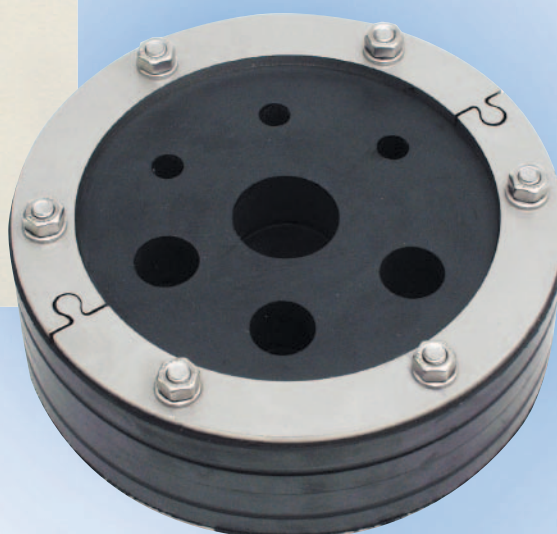
Давление до 1 бар

Высокое качество

**Легкое обслуживание и быстрый монтаж,
возможность установки после монтажа**



PSI Система проходок Multicable



**Комплектующие
для трубопроводов**

PSI Система проходок Multicable

Руководство по монтажу



Монтаж проходок возможен для подводящих труб и кабелей наружным диаметром от 4 до 32; 40; 50 мм. Уплотнитель выдерживает давление до 1 бар. Разъемная система может быть использована для последующего монтажа. В комплект поставки

каждого уплотнителя входят заглушки, которые удаляются перед монтажом подводящих труб. С тех отверстий уплотнителя, которые не используются, заглушки можно не снимать, обеспечивая, таким образом, герметичность системы. Неис-

пользованные отверстия можно впоследствии использовать для прокладки прочих труб и кабелей. Для монтажа из инструментов понадобится только динамометрический ключ предельного типа.



Обзорная таблица Multicable flex (свободное размещение)

Основной размер мм	Пример отверстий кабелей / подводящих труб	Пример внешнего диаметра кабелей / подводящих труб	№ артикула
50 (22 DG)	5	4	4-032-00006
	4	6	
80 (43 DG)	4	10	4-032-00001
	4	12	
100 (58 DG)	4	15	4-032-00002
	5	12	
125 (82 DG)	4	20	4-032-00003
	5	15	
150 (112 DG)	4	30	4-032-00004
	5	25	



Обзорная таблица Multicable fix (фиксированное размещение)

Основной размер мм	Пример отверстий кабелей / подводящих труб	№ артикула
100	8; 2x10; 12; 14; 16; 18 mm	4-032-00012

Последующий монтаж:

Пластины уплотнителя демонтируются, отверстия резиновой прокладки надрезаются ножом вертикально под углом. Имеющиеся трубы и кабели протягиваются в резиновую прокладку. По окончании этой операции пластины вновь прикручиваются к резиновой прокладке. Уплотнитель готов к монтажу в стену.



Технические данные:

Пластина уплотнителя:

нержавеющая сталь V2A, раздельная

Герметичность: 1 бар

Толщина резины: 2x40 мм

Тип резины: EPDM

Температурный режим: от -30 до +120 °C

Твердость по Шору: 40±5

Указанные данные герметичности действительны при температуре 23°C. При прочих, в особенности более высоких рабочих температурах, необходим монтаж стопорного устройства от выдавливания.