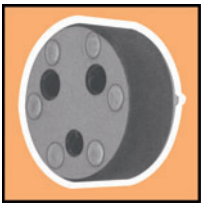
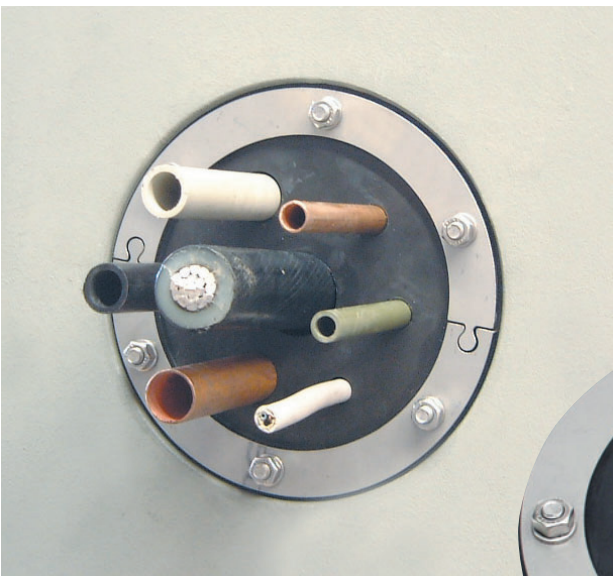


- Mehrfach-Bauwerksdurchführungen für Rohre und Kabel
- Druckdicht bis 1 bar
- Hochwertige Bauweise
- Einfaches Handling und schnelle Montage auch nachträglich möglich



PSI Durchführungssystem Multicable



Pipeline Zubehör

PSI Durchführungssystem Multicable

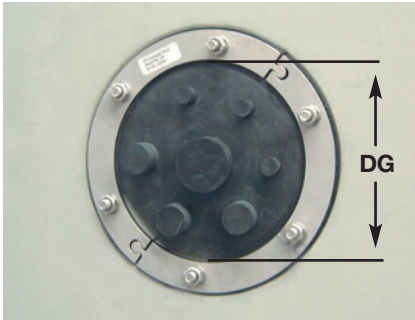
Montageanleitung



Die Belegung der Durchführungen für Mediumrohr-/ Kabel-Außendurchmesser von 4 bis 32; 40; 50 mm kann frei gewählt werden. Die Dichtung ist druckdicht bis 1 bar. Das System ist teilbar und für den nachträglichen Einbau geeignet. Für jede

Durchführung werden Blindstopfen mitgeliefert, die vor dem Einführen des Mediumrohres entfernt werden, nicht belegte Bohrungen können mit einem Blindstopfen druckdicht verschlossen werden. Somit ist es auch möglich, vorgesehene

Durchführungen nachträglich einzubauen. Für die Montage wird außer einem Drehmomentschlüssel kein Spezialwerkzeug benötigt.



Übersichtstabelle Multicable flex (frei belegbar)

Kernbohrung mm	Beispiel Anzahl Kabel/Medienrohre	Außendurchmesser Beispiel Kabel/Medienrohre in mm	Art. Nr.
50 (22 DG)	5	4	4-032-00006
	4	6	
80 (43 DG)	4	10	4-032-00001
	4	12	
100 (58 DG)	4	15	4-032-00002
	5	12	
125 (82 DG)	4	20	4-032-00003
	5	15	
150 (112 DG)	4	30	4-032-00004
	5	25	



Multicable fix (vorbelegt)

Kernbohrung	Belegung Außendurchmesser Kabel/Medium in mm	Art. Nr.
100	8; 2x10; 12; 14; 16; 18 mm	4-032-00012

Nachträglicher Einbau:

Die geteilten Druckplatten werden demontiert und die Bohrungen der Durchführung vertikal schräg zur Umfangsseite mit einem Messer eingeschnitten. Somit können die schon bestehenden Rohre und Kabel in den Dichtgummi eingeführt werden. Die Druckplatten werden nach diesem Arbeitsschritt wieder mit dem Dichtgummi verschraubt. Die Durchführung kann nun in der Wand montiert werden.



Technische Daten

Druckplatte:	V2A-geteilt
Druckdicht:	1 bar
Gummidicke:	1 x 40 mm
Gummimaterial:	EPDM
Temperaturbereich:	-30 bis +120 °C
Shore:	43 ± 5

Die angegebenen Werte für die Druckdichtheit sind gültig bei 23° C. Bei anderen, vor allem höheren Dauerbetriebstemperaturen, ist ggf. eine Ausdrucksicherung zu montieren.