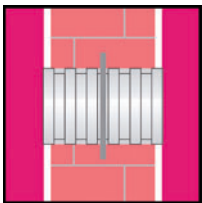


Allgemeine Informationen

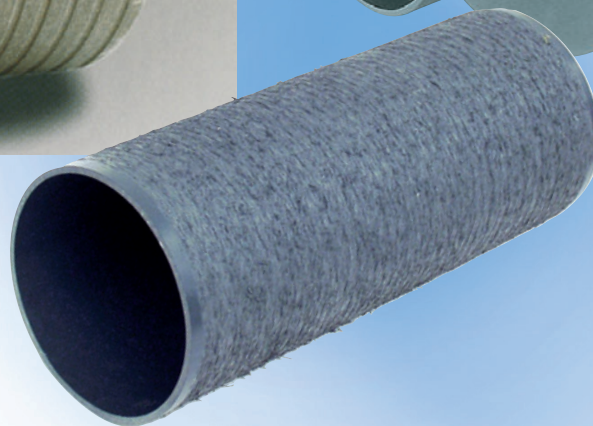
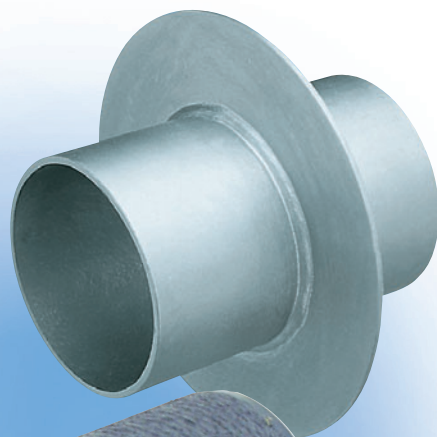
Typenauswahl

Technische Daten

Montageanleitung



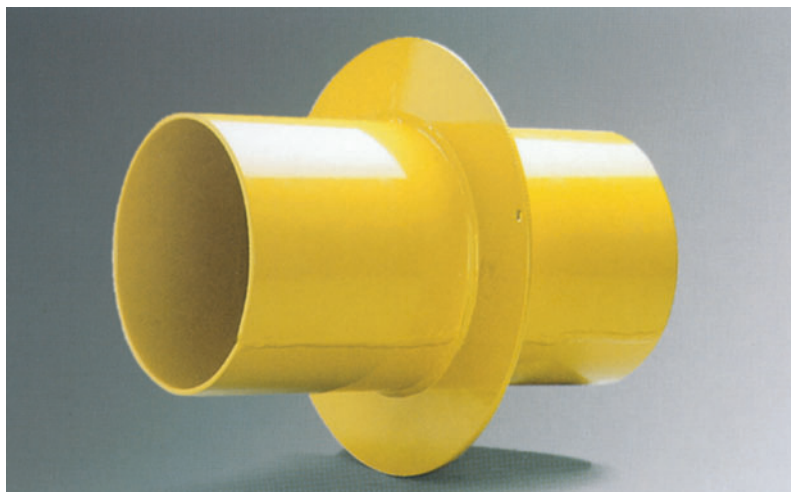
# PSI Mauerhülsen



Pipeline Zubehör

# PSI Mauerhülsen aus Stahl

## Allgemeine Informationen



### Die wirtschaftliche und sichere Methode zur hydrostatischen Abdichtung

Bei der Durchführung von Stahl-, Gusseisen-, Kupfer- oder Plastikrohren durch Wände, Decken oder Fußböden sind PSI Mauerhülsen das richtige Zubehör, um diese Rohre hydrostatisch abzudichten.

Überall dort, wo zur Abdichtung des Ringraumes zwischen Medienrohr und Mauerdurchbruch die Original PSI Link-Seal®-Dichtung verwendet wird, gehört zweckmäßigerweise die PSI Mauerhülse dazu.

Die PSI Mauerhülsen sind aus geschweißten oder nahtlosen Stahlrohren gefertigt und durch Verzinken gegen Korrosion geschützt.

Auf Ihren Wunsch führen wir gerne auch andere Korrosionsschutzmaßnahmen durch (z.B. elektrostatische Pulverbeschichtung), oder fertigen Ihre Mauerhülsen aus Edelstahl.

Die Standard PSI Mauerhülse wird mit aufgeschweißtem Ankerflansch geliefert, einer ringförmigen Wasserstop-Platte, die eine 100%-ige Abdichtung am Außendurchmesser der Hülse gewährleistet und außerdem als Maueranker dient.

### Wichtige Bestellangaben

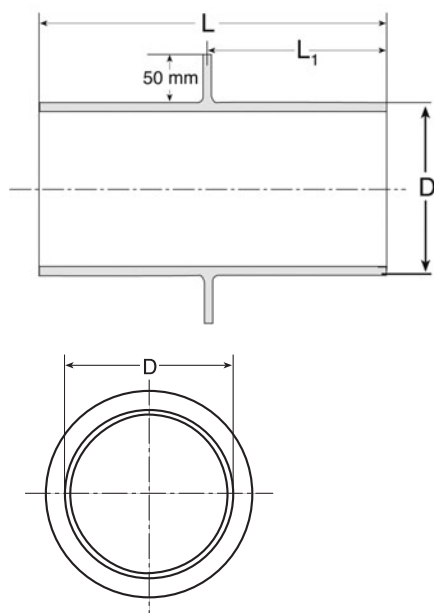
Die Durchmesser der Mauerhülsen werden so gewählt, dass sie exakt zum jeweiligen Rohr und der entsprechenden Original PSI Link-Seal® Dichtungskette passen.

Bei der Bestellung von PSI-Mauerhülsen müssen die Maße  $D$ ,  $L$ ,  $L_1$  sowie der Außendurchmesser des durchzuführenden Rohres und der gewünschte Original PSI Link-Seal® Typ angegeben werden.

Beispiel: PSI Mauerhülse 168,3 x 4 ( $D$  = Hülsen - Außendurchmesser)  
300 ( $L$  = Länge der Hülse in mm)  
150 ( $L_1$  = Anordnung des Flansches)  
Bestellangabe: PSI-Mauerhülse 168,3 x 4 - 300 - 150

In der Preisliste finden Sie die lieferbaren Abmessungen, geteilte Ausführung auf Anfrage.

Technische Änderungen vorbehalten.



# PSI Mauerhülsen aus asbestfreiem Faserzement

## Allgemeine Informationen



### Eine wirtschaftliche und sichere Methode zur hydrostatischen Abdichtung

Bei der Durchführung von Stahl-, Gusseisen-, Kupfer- oder Kunststoffrohren durch Wände, Decken oder Fußböden, sind PSI Mauerhülsen aus asbestfreiem Faserzement in Verbindung mit den PSI Ringraumdichtungen das richtige Zubehör, um diese Rohre hydrostatisch abzudichten.

### Werkstoff

**Asbestfreier Faserzement**, bestehend aus Zement und Glasfasern, Farbe hellgrau. **Baustoffklasse A1 nach DIN EN13501-1.**

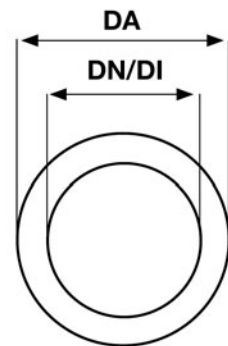
### Beständigkeit/Eigenschaften

Korrosionsbeständig, **druckwasserdicht**, elektrisch nicht leitend, nicht brennbar, hohe Festigkeit, **gute Verbindung zu Beton**, beschichtungsfähig, Außenrillung umlaufend nicht spiralförmig, glatte Innenwandung, **hohe Maßhaltigkeit, geteilte Version** zum nachträglichen Einbau lieferbar, alle Längen der **DN 80- 800 Größen bis max. 1200 mm lieferbar.**

Die Hülse kann entweder einbetoniert, eingemauert oder in einem Mauerdurchbruch mit Mörtel wasserdicht eingebaut werden.

Die Rillung auf der Außenseite ergibt einen **wasserdichten Verbund mit dem Bauwerk**. Für den Einsatz in Betonbecken oder -behälter kann die FZ-Mauerhülse mit der Beschichtung des Betonbauwerks ausgekleidet werden. Die Funktion und der Verbund der Mauerhülse zum Beton ist durch das MFPA-Leipzig geprüft und **bis 5 bar zertifiziert.**

In Verbindung mit unserer original PSI Link-Seal® oder Kompaktdichtung erfolgt im Ringraum zwischen der Faserzement-Mauerhülse und dem Medienrohr eine absolut druckwasserdichte Abdichtung.



### Technische Daten

Größe	Abmessungen		Außendurchmesser (DA in mm)
	Innendurchmesser (in mm)		
	Nennmaß	Toleranz	
DN 80	80	+2/-1	120
DN 100	100	+2/-1	140
DN 125	125	+2/-1	165
DN 150	150	+2/-1	190
DN 200	201	+2/-1	250
DN 250	250	+2/-1	300
DN 300	300	+2/-1	350
DN 350	350	+2/-1	400
DN 400	400	+2/-1	460
DN 450	450	+2/-1	510
DN 500	500	+2/-1	570
DN 600	600	+3/-2	670
DN 700	700	+3/-2	780
DN 800	800	+3/-2	880

**geprüft bis 5 bar**



Technische Änderungen vorbehalten, weitere Größen auf Anfrage.

### Bestellangabe

FZ-Mauerhülse DN Größe, Länge. Ausführung: geschlossen/geteilt. Für die geteilte Ausführung wird zusätzlich Spachtelmasse benötigt, zu erhalten als Set mit Abstandshalter im 1 kg/Gebinde. Der Verbrauch liegt bei ca. 125 g je 100 mm Hülsenlänge.

Der gesamte Prüfbericht steht unter [www.psi-products.de](http://www.psi-products.de)

# Technische Daten



DN Größe	Länge 200 mm		Länge 250 mm		Länge 300 mm		Länge 350 mm	
	geschlossen Art.Nr.	geteilt Art.Nr.	geschlossen Art.Nr.	geteilt Art.Nr.	geschlossen Art.Nr.	geteilt Art.Nr.	geschlossen Art.Nr.	geteilt Art.Nr.
80	3-029-00050	3-029-00451	3-029-00051	3-029-00229	3-029-00052	3-029-01011	3-029-00506	3-029-01014
100	3-029-00100	3-029-00665	3-029-00120	3-029-01006	3-029-00140	3-029-00172	3-029-00152	3-029-01015
125	3-029-00101	3-029-01003	3-029-00121	3-029-00231	3-029-00141	3-029-00674	3-029-00215	3-029-01016
150	3-029-00102	3-029-00425	3-029-00122	3-029-00460	3-029-00142	3-029-00649	3-029-00409	3-029-00331
200	3-029-00103	3-029-00311	3-029-00123	3-029-00225	3-029-00143	3-029-00469	3-029-00153	3-029-01017
250	3-029-00104	3-029-00702	3-029-00124	3-029-00461	3-029-00144	3-029-00463	3-029-00154	3-029-01018
300	3-029-00105	3-029-01454	3-029-00125	3-029-00426	3-029-00145	3-029-00132	3-029-00158	3-029-01019
350	3-029-00106	3-029-01004	3-029-00126	3-029-01009	3-029-00146	3-029-00559	3-029-00159	3-029-01020
400	3-029-00107	3-029-01455	3-029-00127	3-029-00188	3-029-00147	3-029-00133	3-029-00156	3-029-01021
450	3-029-00108	3-029-00452	3-029-00128	3-029-00462	3-029-00148	3-029-01012	3-029-00179	3-029-01022
500	3-029-00109	3-029-01005	3-029-00129	3-029-00232	3-029-00149	3-029-00134	3-029-00138	3-029-01023
600	3-029-00110	3-029-01452	3-029-00130	3-029-00233	3-029-00150	3-029-00151	3-029-00332	3-029-01024
700	3-029-00111	3-029-01007	3-029-00131	3-029-00175	3-029-00137	3-029-00464	3-029-00139	3-029-01025
800	3-029-00504	3-029-01008	3-029-00505	3-029-01010	3-029-00366	3-029-01013	3-029-00367	3-029-01026

DN Größe	Länge 400 mm		Länge 450 mm		Länge 500 mm		Länge 600 mm	
	geschlossen Art.Nr.	geteilt Art.Nr.	geschlossen Art.Nr.	geteilt Art.Nr.	geschlossen Art.Nr.	geteilt Art.Nr.	geschlossen Art.Nr.	geteilt Art.Nr.
80	3-029-00053	3-029-01027	3-029-00507	3-029-01034	3-029-00054	3-029-01048	3-029-00515	3-029-01055
100	3-029-00160	3-029-00439	3-029-00174	3-029-01035	3-029-00200	3-029-01049	3-029-00220	3-029-01056
125	3-029-00161	3-029-00020	3-029-00508	3-029-01036	3-029-00201	3-029-01050	3-029-00221	3-029-01057
150	3-029-00162	3-029-00703	3-029-00112	3-029-01037	3-029-00202	3-029-00454	3-029-00222	3-029-01058
200	3-029-00163	3-029-01028	3-029-00333	3-029-01038	3-029-00203	3-029-00472	3-029-00223	3-029-00289
250	3-029-00164	3-029-01029	3-029-00182	3-029-01039	3-029-00204	3-029-00465	3-029-00224	3-029-01059
300	3-029-00165	3-029-00557	3-029-00171	3-029-01040	3-029-00205	3-029-00455	3-029-00415	3-029-01060
350	3-029-00166	3-029-00556	3-029-00509	3-029-01041	3-029-00206	3-029-00458	3-029-00226	3-029-01061
400	3-029-00167	3-029-00176	3-029-00334	3-029-01042	3-029-00207	3-029-01051	3-029-00347	3-029-00157
450	3-029-00168	3-029-01030	3-029-00510	3-029-01043	3-029-00208	3-029-01052	3-029-00228	3-029-01062
500	3-029-00169	3-029-00219	3-029-00360	3-029-01044	3-029-00209	3-029-00471	3-029-00002	3-029-01063
600	3-029-00170	3-029-01031	3-029-00511	3-029-01045	3-029-00210	3-029-00315	3-029-00211	3-029-01064
700	3-029-00300	3-029-01032	3-029-00512	3-029-01046	3-029-00136	3-029-01053	3-029-00516	3-029-01065
800	3-029-00368	3-029-01033	3-029-00513	3-029-01047	3-029-00514	3-029-01054	3-029-00517	3-029-01066

DN Größe	Länge 700 mm		Länge 800 mm		Länge 1000 mm		Länge 1200 mm	
	geschlossen Art.Nr.	geteilt Art.Nr.	geschlossen Art.Nr.	geteilt Art.Nr.	geschlossen Art.Nr.	geteilt Art.Nr.	geschlossen Art.Nr.	geteilt Art.Nr.
80	3-029-00518	3-029-01067	3-029-00524	3-029-01081	3-029-00528	3-029-01093	3-029-00529	3-029-01107
100	3-029-00519	3-029-01068	3-029-00234	3-029-01082	3-029-00260	3-029-01094	3-029-00530	3-029-01108
125	3-029-00281	3-029-01069	3-029-00282	3-029-01083	3-029-00261	3-029-01095	3-029-00650	3-029-01109
150	3-029-00252	3-029-01070	3-029-00343	3-029-01084	3-029-00262	3-029-01096	3-029-00359	3-029-01110
200	3-029-00411	3-029-01071	3-029-00344	3-029-01085	3-029-00263	3-029-01097	3-029-00424	3-029-01111
250	3-029-00435	3-029-01072	3-029-00345	3-029-00647	3-029-00264	3-029-01098	3-029-00324	3-029-01112
300	3-029-00247	3-029-01073	3-029-00346	3-029-01086	3-029-00265	3-029-00480	3-029-00531	3-029-01113
350	3-029-00520	3-029-01074	3-029-00115	3-029-01087	3-029-00266	3-029-01100	3-029-00532	3-029-01114
400	3-029-00406	3-029-01075	3-029-00436	3-029-01088	3-029-00267	3-029-01101	3-029-00422	3-029-01115
450	3-029-00521	3-029-01076	3-029-00525	3-029-00648	3-029-00268	3-029-01102	3-029-00533	3-029-01116
500	3-029-00253	3-029-01077	3-029-00419	3-029-01089	3-029-00269	3-029-01103	3-029-00534	3-029-01117
600	3-029-00254	3-029-01078	3-029-00278	3-029-01090	3-029-00270	3-029-01104	3-029-00615	3-029-01118
700	3-029-00522	3-029-01079	3-029-00526	3-029-01091	3-029-00271	3-029-01105	3-029-00535	3-029-01119
800	3-029-00523	3-029-01080	3-029-00527	3-029-01092	3-029-00272	3-029-01106	3-029-00536	3-029-01120

Weitere Größen auf Anfrage.

**Achtung mitbestellen:**

Faserzementkit Klebemasse für geteilte Mauerhülsen, Gebinde á 1kg	<b>Art.Nr.</b>
	3-029-00399

# PSI Mauerhülsen aus asbestfreiem Faserzement

## Montageanleitung



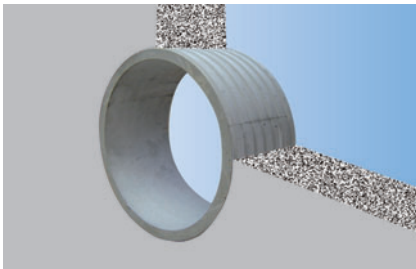
### Achtung:

Die Faserzement Mauerhülsen können in jeder gewünschten Länge (bis max. 1200 mm) bezogen werden. Eine nachträgliche Bearbeitung ist nicht erforderlich. Falls bauseitig Änderungen an der Faserzement Mauerhülse vorgenommen werden, sind folgende Hinweise zu beachten:

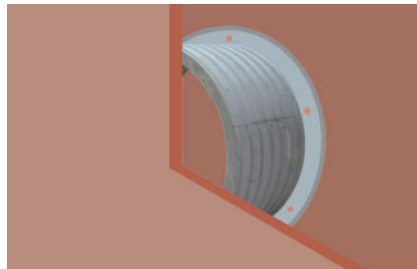
- Nur handbetriebene oder langsam laufende Geräte mit Staubauffangvorrichtung verwenden.
- Staubschutzmaske tragen.
- Faserzement nur nass schneiden.
- Nur im Freien oder in gut belüfteten Räumen bearbeiten.
- Bitte beachten Sie die gültige Gefahrstoffverordnung des Bundes.
- Der Feinstaub gefährdet beim Einatmen die Gesundheit.

**Achtung:** Die Dichtung erst nach dem Einbetonieren in die Mauerhülse einsetzen.

### Einbauhinweise für PSI Faserzement Mauerhülsen geschlossen



Schalungsbündiger Einbau oder mit Schalungshilfen möglich



Mauerhülse in Schalung mit Schalungshilfen befestigen



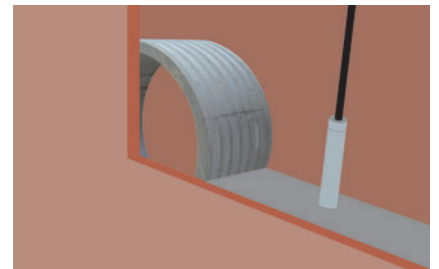
Befestigung in Stahlschalung mit Rohrschelle verschweißt. (Rohrschelle bauseits)



Einbau im Bodenplatte oder Decke



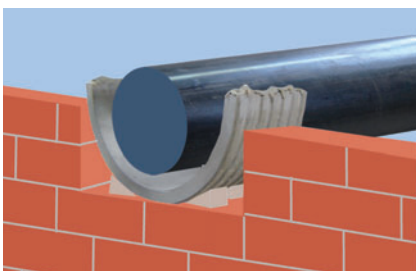
Einsatz im Mauerwerk.



Beton im Bereich der Mauerhülse gut verdichten.

### Einbauhinweise für PSI Faserzement Mauerhülsen geteilt

**Achtung:** Die Verarbeitungshinweise für die Spachtelmasse ist hierbei zu beachten



Halbschale an Medienrohr ausrichten



Komponente B in Spachtelmasse (Komponente A) vollständig einfüllen und gut verrühren.



Spachtelmasse auf beide Halbschalen dick auftragen und Distanzhalter (im Lieferumfang enthalten) eindrücken (Abstand der Halbschalen 5 mm).



Halbschalen auf Passung zusammenfügen, bis beide Hälften auf Distanzstücke aufliegen.



Spachtelmasse gleichmäßig verstreichen, so dass die Innenwand eine homogene Dichtfläche bildet, geg. mit Schmirgelleinen übersleifen.



**Nach einer Härtezeit der Spachtelmasse von einem Tag kann die Hülse einbetoniert werden.**

# PSI Mauerhülsen aus PVC

## Technische Daten




PVC-Mauerhülsen eignen sich zum Einbetonieren oder Einmauern. Sie werden in der Standardlänge von 400 mm geliefert und können bau-seits mit einer Säge der Wandstärke angepasst werden.

Beschreibung	Ø Innen in mm	Ø Außen in mm	Länge* in mm	Artikel-Nr.
<b>Mauerhülse PVC</b> 	50	54	400	4-014- <b>22700</b>
	60	65	400	4-014- <b>22701</b>
	70	75	400	4-014- <b>22702</b>
	80	85	400	4-014- <b>22703</b>
	90	95	400	4-014- <b>22704</b>
	100	106	400	4-014- <b>22705</b>
	125	131	400	4-014- <b>22718</b>
	150	160	400	4-014- <b>22707</b>
	200	210	400	4-014- <b>22712</b>
<b>verstärkte Wandungen</b>	82	90	400	4-014- <b>22708</b>
	100	110	400	4-014- <b>22709</b>
	250	280	400	4-014- <b>22711</b>
 <b>Mauerhülse mit angeformter Muffe und Lippendichtung</b>	Ø Innen in mm	Ø Innen Muffe in mm	Länge in mm	4-014- <b>22699</b>
	100	110	500	

\*Andere Längen auf Anfrage

### Zubehör

 <b>Schalungshilfen aus PE-LD</b>	Ø ID PVC Mauerhülse in mm	Art.-Nr.
	60	auf Anfrage
	80	auf Anfrage
	100	4-014- <b>22713</b>
	125	4-014- <b>22714</b>
	150	4-014- <b>22715</b>
	200	4-014- <b>22716</b>
	250	4-014- <b>22717</b>

Weitere Größen auf Anfrage