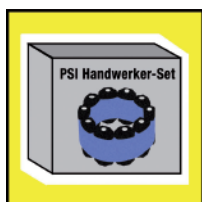




- Высококачественный каучук EPDM
- Шурупы с оцинковкой или из высококачественной стали
- Предназначено для переоборудования
- Особые размеры поставляются по запросу в короткие сроки
- Минимальный кольцевой зазор 13 мм
- Для воды под напором
- Маслостойкая резина по запросу



PSI Набор для монтажа



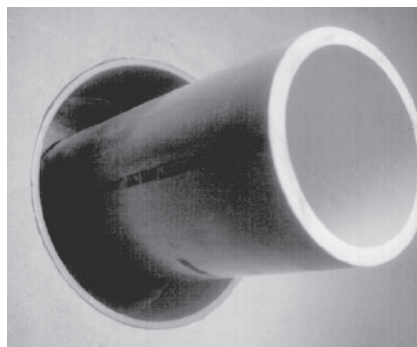
Комплектующие
для трубопроводов

Link-Seal® Набор для монтажа

Руководство по монтажу



Отверстие мм	Подводящая труба	
	от	до
50	1	18
50	18	25
80	22	27
80	40	48
100	32	43
100	48	57
100	55	64
125	42	61
125	57	72
125	80	89
150	53	76
150	66	78
150	82	99
150	105	115
200	80	104
200	103	117
200	116	133
200	132	149
200	148	157
200	156	164
250	106	129
250	130	154
250	153	163
250	158	177
250	176	193
300	184	204
300	203	217
300	216	236
350	207	229
350	230	254
350	253	274
350	266	286



1. Очистка отверстия и подводящей трубы
2. Набор для монтажа PSI наложить на трубу (Не меняя количества уплотняющих элементов, в т.ч. не растягивая и не сжимая цепь)
3. Оставшимся шурупом/гайкой замкните кольцо (головки шурупов должны быть доступны после монтажа)
4. Отцентрируйте и закрепите подводящую трубу (эластичное уплотнение не может быть использовано в качестве опоры)
5. Вставьте цепь в кольцевой зазор (смачивание эластомерных деталей облегчает монтаж)
6. Затягивайте болты один за другим по часовой стрелке равномерным количеством оборотов (по несколько подходов к каждому шурупу) до тех пор, пока уплотнительные элементы не заполнят кольцевой зазор
7. Затяните болты (при помощи динамометрического ключа) по часовой стрелке с крутящим моментом, указанным в таблице.
8. **Процедуру протяжки шурупов повторите через 2 часа**
В зависимости от условий, в которых производится монтаж (кольцевой зазор, температура и проч.) по необходимости повторить протяжку несколько раз. В особенности это касается типов от LS500 до LS650.

Link-Seal® Набор для монтажа

Руководство по монтажу



Тип	Крутящий момент (макс.)
LS 200	2 Nm
LS 265	2 Nm
LS 275	2 Nm
LS 300	6 Nm
LS 310	6 Nm
LS 315	6 Nm
LS 325	6 Nm
LS 340	6 Nm
LS 360	6 Nm
LS 400	20 Nm
LS 410	20 Nm
LS 425	20 Nm
LS 440	20 Nm
LS 475	20 Nm
LS 500	50 Nm
LS 525	50 Nm
LS 575	50 Nm
LS 615	65 Nm
LS 625	50 Nm
LS 650	50 Nm

Правильно подбирайте рабочее оборудование для работы с монтажным набором PSI

Работа с монтажным набором PSI – Что нужно делать

1. Проверьте уплотнительные элементы, поверхность трубы и отверстие в стене или гильзу проходки на наличие загрязнений, которые следует устранить.
2. Удостоверьтесь в том, что труба отцентрирована.
3. Установите цепи, обращайте внимание на равномерное расположение пластин.
4. Монтируйте точно указанное количество сегментов.
5. Следите за тем, чтобы труба была надлежащим образом закреплена на упоре, прежде чем она снова будет наполнена.

Работа с монтажным набором PSI – Что нельзя делать

1. Не монтируйте цепь до тех пор, пока пластина не отцентрирована.
2. Не монтируйте кольцевое уплотнение Link-Seal® на спиральные трубы.
3. Не затягивайте шуруп до конца, пока не подтянули все остальные.
4. Не используйте аккумуляторные или импульсные ударные шуруповерты.
5. Следите за тем, чтобы Link-Seal® не становилось опорной точкой.

Гарантия PSI распространяется на замену бракованного товара.

Возможность использования продукции по специальному назначению проверяется покупателем под свою ответственность.