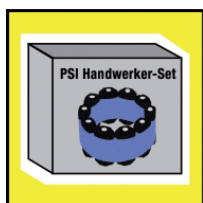




- Caoutchouc EPDM haute qualité
- Vis galvanisées ou acier inoxydable
- Convenables pour montage ultérieur
- Dimensions spéciales disponibles à court terme
- Passage annulaire minime 13 mm
- Contre l'eau sous pression
- Caoutchouc résistant à l'huile sur demande

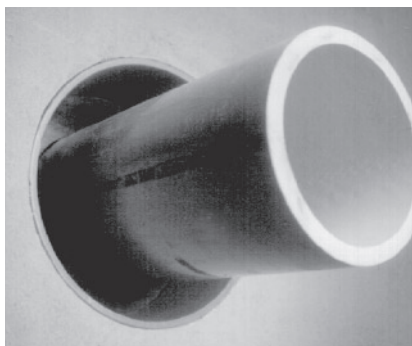


Kit d'étanchéité **PSI**



Accessoires de tuyauterie

Carottage (mm)	Tube porteur	
	de	à
50	1	18
50	18	25
80	22	27
80	40	48
100	32	43
100	48	57
100	55	64
125	42	61
125	57	72
125	80	89
150	53	76
150	66	78
150	82	99
150	105	115
200	80	104
200	103	117
200	116	133
200	132	149
200	148	157
200	156	164
250	106	129
250	130	154
250	153	163
250	158	177
250	176	193
300	184	204
300	203	217
300	216	236
350	207	229
350	230	254
350	253	274
350	266	286



1. Nettoyage de carottage et tube porteur
2. Placer le kit d'étanchéité PSI autour du tube (sans changement du nombre des éléments d'étanchéité, étirer ou refouler le collier le cas échéant)
3. Fermer l'anneau avec la vis/l'écrou restant(e) (les têtes de vis doivent rester accessibles après l'assemblage)
4. Fixer le tube porteur de manière centrée (le joint élastique ne peut pas exercer la fonction de coussinet)
5. Pousser le collier dans l'espace annulaire (l'humectage des élastomères facilite le montage)
6. Serrer les vis en sens horaire au même nombre de tours (en plusieurs opérations successives) jusqu'à ce que les éléments d'étanchéité remplissent l'espace annulaire
7. Serrer les vis uniformément (clé dynamométrique) en sens horaire au couple requis (voir tableau)
8. **Répéter le processus de vissage au bout de deux heures**
Suivant les conditions de montage (espace annulaire, température, etc.), resserrer plusieurs fois, le cas échéant. Ceci s'applique surtout aux LS500 à LS650.

Kit d'étanchéité PSI

Notice de montage



Type	Couple (max.)
LS 200	2 Nm
LS 265	2 Nm
LS 275	2 Nm
LS 300	6 Nm
LS 310	6 Nm
LS 315	6 Nm
LS 325	6 Nm
LS 340	6 Nm
LS 360	6 Nm
LS 400	20 Nm
LS 410	20 Nm
LS 425	20 Nm
LS 440	20 Nm
LS 475	20 Nm
LS 500	50 Nm
LS 525	50 Nm
LS 575	50 Nm
LS 615	65 Nm
LS 625	50 Nm
LS 650	50 Nm

Faire attention à l'équipement adéquat lors de l'installation du kit d'étanchéité PSI®

Kit d'étanchéité assemblage – Ce qu'il faut faire

1. S'assurer que les maillons d'étanchéité, la surface du tube et l'enveloppe intérieure du carottage ou de la manchette à sceller sont dépourvus de saletés et autres impuretés.
2. S'assurer que le tube est centré.
3. Installer le collier et faire attention à ce que la plaque de pression soit alignée uniformément.
4. Installer exactement le nombre prescrit de maillons.
5. Faire attention à ce que le tube soit calé correctement lors du remblayage.

Kit d'étanchéité assemblage – Ce qu'il ne faut pas faire

1. Ne pas installer le collier tant que la plaque de pression n'est pas alignée.
2. Ne pas installer les joints modulaires d'étanchéité Link-Seal® sur tubes spiralés.
3. Ne pas serrer une vis à bloc avant de passer à la suivante.
4. Ne pas utiliser une visseuse à accumulateur, une clé à chocs ou une perceuse.
5. Prenez en considération que le Link-Seal® ne présente pas de point fixe.