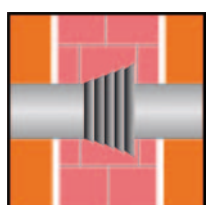
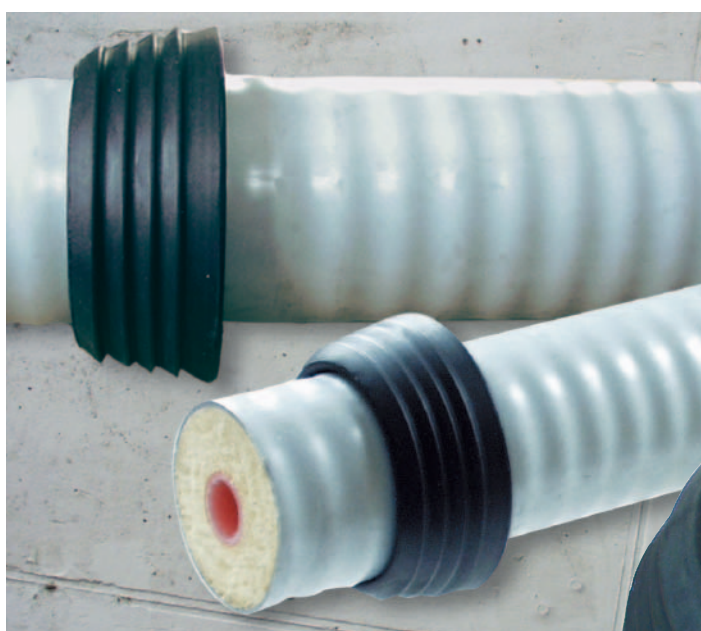


Informations générales

Données techniques



Bagues à labyrinthe pour cloisons **PSI**



Accessoires de tuyauterie

Bagues à labyrinthe pour cloisons PSI

Informations générales



Les bagues à labyrinthe pour cloisons PSI servent de barrière d'eau contre l'eau sans pression pour passages de cloison traversés par des tuyaux.

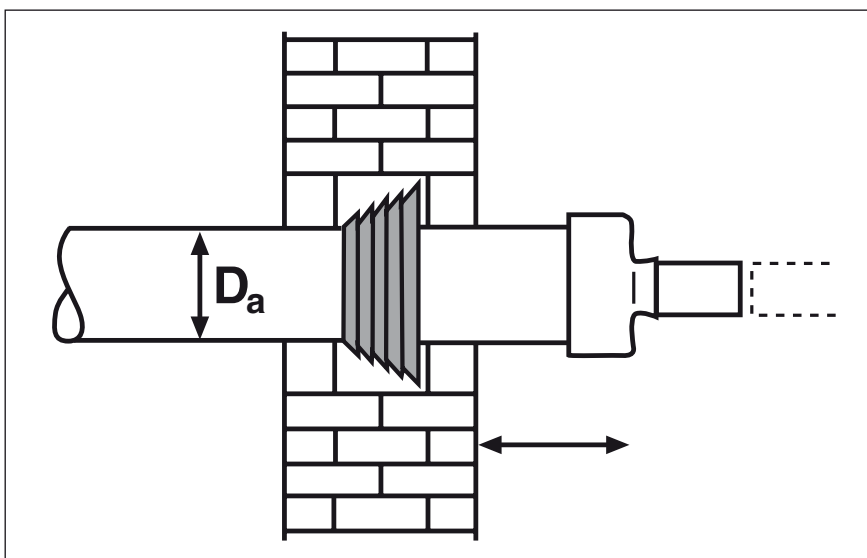
Le domaine d'application principal est la tuyauterie isolée, notamment les conduites KMR (**KMR = tubes fourreaux sous gaine plastique**) et les conduites de chaudière à distance flexibles.

Les bagues d'étanchéité sont fabriquées en caoutchouc de haute qualité, et jusqu'à la taille D 200 en une pièce.

Grâce à leur forme conique, les bagues sont bien tendues sur le tuyau de sorte que des bandes de serrage supplémentaires ne sont pas nécessaires pour le montage.

Les bagues à labyrinthe pour cloisons PSI sont enfilées sur le tuyau et coulées au milieu de la paroi.

Les bagues à labyrinthe pour cloisons PSI sont testées et certifiées par MFPA-Leipzig jusqu'à une pression d'eau de 0,5 bar. À partir d'une pression d'eau éventuelle au-dessus de 0,1 bar, nous recommandons le joint modulaire d'étanchéité Kompakt FW contre l'eau avec pression pour le passage de cloison traversé par des conduites de chaudière à distance.



DE KMR (tubes fourreaux sous gaine plastique)	Réf.
65	4-023-17116
75	4-023-17090
90	4-023-17091
110	4-023-17092
125	4-023-17093
140	4-023-17094
160	4-023-17095
180	4-023-17096
200	4-023-17097
225	4-023-17100
250	4-023-17101
280	4-023-17102
315	4-023-17103
355	4-023-17104
400	4-023-17105
450	4-023-17106
500	4-023-17107
560	4-023-17108
630	4-023-17109
670	4-023-17110
710	4-023-17111
800	4-023-17112
900	4-023-17113
1000	4-023-17114



Demandez le certificat complet chez:
vertrieb@psi-products.de

MFPA Leipzig GmbH
Prüf-, Überwachungs- und
Zertifizierungsstelle nach
Landesbauordnung (SAC 02)



Bereich: Konstruktiver Ingenieurbau
Bereichsleiter: Univ.-Prof. Dr.-Ing. Stefan Winter
Arbeitsgruppe: Bauwerksabdichtung

Untersuchungsbericht

Nr. U 2.2 / 05 - 153

vom 30.09.2005, 1. von 3 Ausfertigungen

Gegenstand: *PSI-Mauerdichtring 110 mm -
Prüfung der Dichtigkeit im Einbauzustand*

Auftraggeber: PSI Products GmbH
Ulrichstraße 25
D-72116 Mössingen

Bearbeiter: Dipl.-Ing. Jüling

Auftrag:
14.07.2005

Zeichen
J Blatz

Eingang
14.07.2005



Dieser Untersuchungsbericht besteht aus 3 Seiten und einer Anlage.

Dieser Untersuchungsbericht darf nur ungekürzt verwendet werden. Eine Veröffentlichung – auch auszugsweise – bedarf der vorherigen schriftlichen Zustimmung der MFPA Leipzig GmbH.

Gesellschaft für Materialforschung und Prüfungsanstalt
für das Bauwesen Leipzig mbH
Sitz: Hans-Waigel-Straße 2 b - 04319 Leipzig

Postanschrift: PF 74 11 06
04323 Leipzig
Telefon: 03 41 / 85 82-143
Fax: 03 41 / 85 82-199
e-Mail: abdichtung@mfpa-leipzig.de

Geschäftsführer:
Univ.-Prof. Dr.-Ing. Stefan Winter, Dr.-Ing. Frank Dehn,
Dipl.-Phys. Ingolf Kotthoff

Handelsregister: Amtsgericht Leipzig HRB 17719

Bankverbindung:
Sparkasse Leipzig
BLZ: 860 555 92 Kt.-Nr.: 1100 560 781