

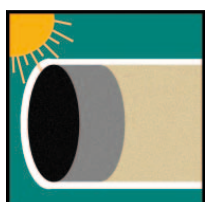


Горизонтально-направленное бурение

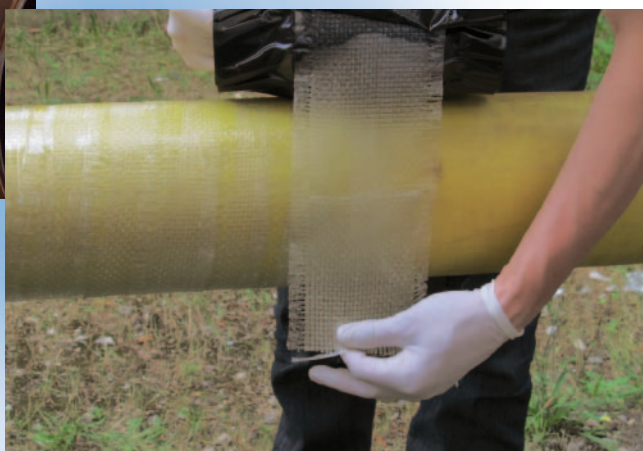
Переходы «земля-воздух»

Подкладки под опорнонаправляющие
кольца и хомуты

PSI Fibercoat



Высокотехнологичный стеклопластик для
оптимальной механической защиты в
антикоррозийных и трубопроводных системах



Комплектующие
для трубопроводов

PSI Fibercoat GFK – твердеющий от света

Информация / Технические данные



Общая информация

PSI-Fibercoat является устойчивой, готовой к монтажу предламинированной композиционной пластмассой армированной стекловолокном. Он обеспечивает оптимальную механическую защиту для гидроизоляционного слоя труб и абсолютно водонепроницаем. За счет легкой усадки материала PSI-Fibercoat держится почти на всех поверхностях, как, например, металл, полиэтилен, полипропилен, каменно-керамические изделия, стеклопластик и бетон. Кроме того, высокотехнологичный материал обладает очень высокой устойчивостью к воздействию химических веществ. (По запросу мы предоставим Вам таблицу устойчивости). PSI-Fibercoat поставляется в рулонах. Для

небольших размеров труб до DN 150 имеются в наличии материал шириной 100 мм, а для больших труб – материал шириной 300 мм. PSI Fibercoat обертывается спиралеобразно с минимальным перекрытием внахлестку 66% (3 слоя) и составляет таким образом общую толщину материала примерно 2,2 мм. PSI Fibercoat обладает очень хорошим светопропусканием, которое позволяет отвердевать за один раз толщине слоя до 8 мм. За счет толщины всего 0,75 мм отдельных слоев PSI Fibercoat исключительно гибок и может подгоняться без проблем к различным поверхностям и профилям. Затвердевание материала происходит в результате воздействия солнечного света

или применения ультрафиолетовой лампы. После затвердевания (время затвердевания в зависимости от интенсивности солнечного света от 15 минут до 4 часов, при использовании ультрафиолетовой лампы на освещаемую поверхность около 10 минут) поверхность может подвергаться механической обработке и покрываться лаком. Области применения разнообразны: для горизонтально-направленного бурения, для защиты изоляционного слоя труб, при переходах «земля-воздух» и т.д. Разработана как разъемная система, подходит также и для последующего монтажа.

Техническая информация

PSI-Fibercoat обладает очень высокой устойчивостью к воздействию химических веществ (по запросу предоставляется таблица устойчивости)

Свойства	Стандарт	Значение	Единица измерения
Удельный вес	ISO 1183	1,89	г/см ³
Предел прочности на растяжение	EN ISO 527-4	350	Н/мм ²
Предел прочности на изгиб	EN 63	150	Н/мм ²
Модуль упругости	EN 63	11000	Н/мм ²
Предельное удлинение	EN 63	2,5	%
Предел прочности при сжатии	EN ISO 179	350	Н/мм ²
Ударная вязкость	ISO 178	110	кДж/м ²
Содержание стекловолокон	EN 60	65	%
Линейная усадка	ISO 2577	2,5	%
Водопоглощение	EN 62	0,11	мг/100 ч
Эмиссия стирола	ISO 178	<20	PPM (частей на миллион)

Установленные значения материала даны на основании отвердевшего материала толщиной 2 мм. Допускаются незначительные отклонения от указанных значений

PSI Fibercoat GFK – твердеющий от света

Применение



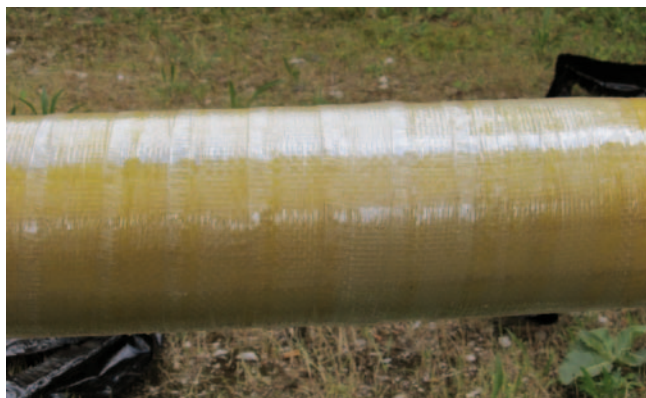
Возможности применения

PSI-Fibercoat превосходно подходит не только для защиты от механических нагрузок на сварных швах, заводской обертки стальных и пластиковых труб. Области применения:

- горизонтально-направленное бурение
- метод прокола
- метод «берстлайнинг»
- переходы «земля-воздух»
- подкладки под опорно-направляющие кольца

Всегда, если требуется высокая прочность от силы вдавливания, прочность на износ и ударная прочность, PSI-Fibercoat обеспечивает оптимальную защиту!

Возможность использования PSI-Fibercoat должна быть самостоятельно проверена заказчиком на соответствующее применение.



Применение на весь участок трубопровода



Переходы «земля-воздух»



Подкладки под опорно-направляющие кольца и хомуты

Заказ PSI Fibercoat

Описание	Номер для заказа
Рулон PSI-Fibercoat 100мм x 15м, толщина 0,7 – 0,8 мм	4-033-S23018
Рулон PSI-Fibercoat 300мм x 13м, толщина 0,7 – 0,8 мм	4-033-S23019
Ультрафиолетовая лампа	4-033-23012
Одноразовые перчатки, пара	4-033-22950
Клейкая прозрачная лента, 50 мм x 60м	4-033-23011

PSI Fibercoat GFK – твердеющий от света

Руководство по монтажу для обертки всего участка трубопровода

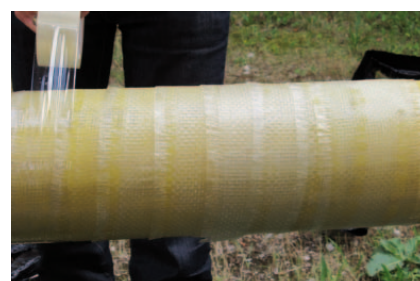


Использование PSI Fibercoat

„Производить монтаж исключительно на свежем воздухе“

Для обертки имеются в наличии рулоны с размерами 100мм x 15м для труб до DN 150 и 300мм x 13м для труб >DN 200 мм.

1. Всю длину трубопровода, которую необходимо обертывать Fibercoat, очистить от грязи и пыли при помощи тряпки, затем наждачной бумагой придать поверхность шероховатости.



Монтаж должен осуществляться в тени!

- Fibercoat обертывается туго вокруг трубопровода спиралеобразно с минимальным перекрытием внахлестку 66% (3 слоя). При обертке трубопровода одновременно удаляется разделительная пленка. При использовании более одного рулона Fibercoat следующий рулон наносится внахлест 100 мм.
- Сразу же после нанесения Fibercoat туго обмотать еще не затвердевшие слои полностью входящей в поставку упаковочной пленкой/клеякой лентой, чтобы получить хорошее прижимное давление. Одновременно упаковочная пленка/клеякая лента служит защитой от неблагоприятных метеорологических условий во время процесса твердения материала. Обязательно оставляйте свободным участок, который не обернут трехслойно, чтобы следующий рулон можно было установить «сырой по сырому» материалу.
- Повторите этапы п.п. 2 и 3 до тех пор, пока не будет защищен весь участок трубы.
- При прерывании работ необходимо защищать конец манжеты Fibercoat длиной минимум на 250 мм при помощи клеящей ленты, не пропускающей УФ лучи. Таким образом, чтобы следующий рулон можно снова накладывать «сырой по сырому» материалу.
- После отвердения можно будет полностью удалить клеящую ленту. Время обработки при интенсивном солнечном свете составляет макс. 5 минут, при облачном небе макс. 15 минут. При солнечном свете необходимо защищать материал, например, палаткой или солнцезащитным тентом, чтобы Fibercoat не затвердел уже при обработке.

Наложение и отверждение возможно до 10 слоев за один раз.

Пожалуйста, примите во внимание:

Облучайте теневую сторону ультрафиолетовой лампой (время отверждения при облучении ультрафиолетовой лампы составляет примерно 25 минут).

При облачном небе облучать весь мат PSI-Fibercoat ультрафиолетовой лампой, чтобы сократить время затвердения.



Внимание: протягивание может осуществляться только с полностью затвердевшим (твердость по Шору D 80°±5°) PSI-Fibercoat.

Рекомендация:

Возможность использования PSI-Fibercoat должна быть самостоятельно проверена заказчиком на соответствующее применение и ожидаемую нагрузку. Для покрытия труб и систем с дополнительной оберткой при бестраншейной прокладке нужно соблюдать действующие правила DVGW (Германское объединение газовой и водной отрасли).

Указания по условиям хранения и безопасности: избегайте температуры более +25°C и ниже +5°C, прямых солнечных лучей, дождя, снега, пыли и других неблагоприятных условий окружающей среды. Работа с материалом должна осуществляться с региональными утвержденными инструкциями по здравоохранению и технике безопасности.