

Allgemeine Informationen

Typenauswahl

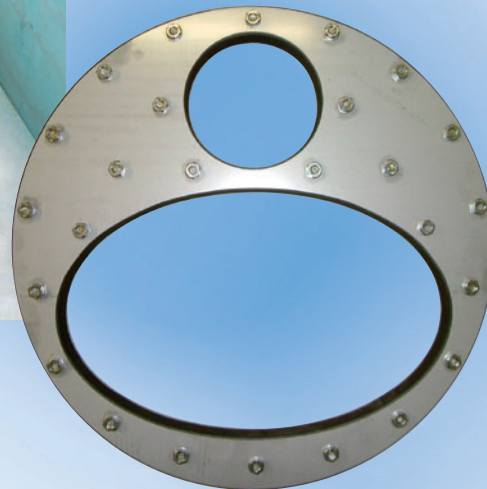
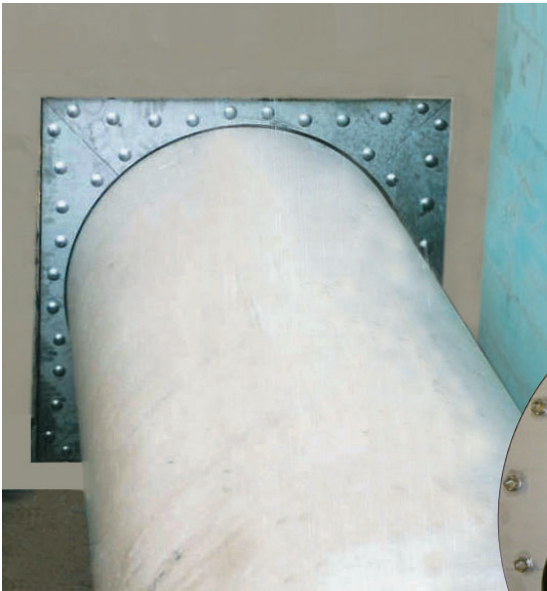
Bestellservice

Montageanleitung



PSI Ringraumdichtungen

Compakt Sonderausführungen
auch mit KTW/W270 für Trinkwasser



Pipeline Zubehör

PSI Ringraumdichtung Kompakt Sonderausführung

Allgemeine Informationen



Abdichtung mit System

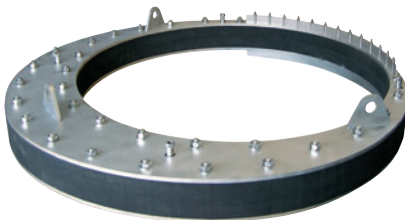
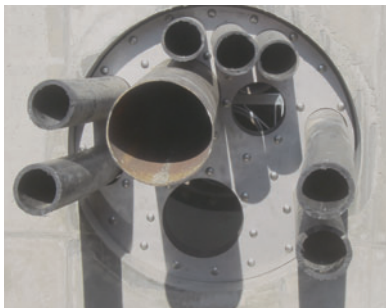
Die PSI Ringraumdichtung Kompakt Sonderausführung ist ideal zur Abdichtung bei Mauerdurchführungen von Gas-, Wasser-, Abwasserrohren und Kabeln gegen drückendes und nichtdrückendes Wasser geeignet.

Ausführung

Die PSI Ringraumdichtungen Kompakt Sonderausführungen werden auf Kundenwunsch speziell angefertigt. Hier sind nahezu alle Variationen möglich: Ovale Rohre, viereckige Aussparungen, exzentrische Lage, Durchführung mehrerer Rohre oder Kabel in geteilter oder geschlossener Ausführung.

Materialqualitäten

Als Gummiqualitäten sind EPDM Standard, NBR für Anwendungen bei z.B: Methan-gas (Biogasanlagen), Viton und EPDM mit KTW/W270 für Trinkwasser Zulassung** verfügbar. Bei den Druckplatten kommt Edelstahl V2A standardmäßig zum Einsatz. Auf Wunsch kann aber auch Edelstahl V4A oder beschichtete Druckplatten wie z.B. Epoxidharz geliefert werden.



	Kompakt Sonderausführungen	
Druckplattenmaterial	V2A, V4A auf Anfrage	
Geschlossen	Standard	
Geteilt	Lieferbar	
Druckdicht	1,5 bar*	
KTW / W270	Auf Anfrage	
Gummidicke	Bis KB 800 mm – 40 mm Ab KB 800 mm – 2 x 40 mm	
Gummimaterial	EPDM Standard auf Anfrage lieferbar: EPDM mit KTW/W270**, Viton, NBR	
Temperaturbereich	EPDM -30°C bis +120°C NBR -30°C bis + 70°C Viton -20°C bis +200°C	
UV-Beständigkeit	EPDM gut NBR schlecht Viton gut	
Shore	EPDM Standard	50 ± 5°
	NBR	50 ± 5°
	EPDM mit KTW/W270	50 ± 5°
	Viton	55 ± 5°
KB min/max	30 - 3000 mm	

* Die angegebenen Werte für die Druckdichtheit sind gültig bei 23° C.
Bei anderen, vor allem höheren Dauerbetriebstemperaturen, ist ggf. eine Ausdrucksicherung zu montieren. Dies gilt auch für Ringräume ≥ 100 mm.

** Elastomer geprüft nach KTW und W 270 für Trinkwasser

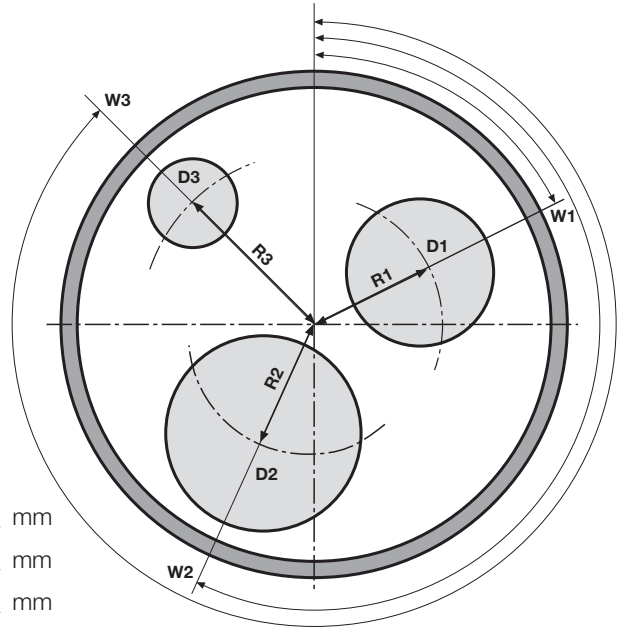
Kompakt KTW/W270 und Sonderausführungen

Bei exzentrischer Lage des Mediumrohres oder bei Mehrfachdurchführungen, bei denen eine bestimmte Lage der Mediumrohre vorgegeben ist, bitte die unten aufgeführten Werte ergänzen oder eine maßstabsgetreue Skizze auf einem gesonderten Blatt beifügen. Die Druckscheiben werden bei Sonderausführungen in Edelstahl ausgeführt.

- Ausführung geschlossen
- geteilt
- Gummi EPDM (Standard)
- EPDM-KTW/W270*
- NBR
- Viton
- Druckplatte Standard
- Großflansch
- V2A
- V4A

Dichtungsmaße ID Kernbohrung/Futterrohr mm
 AD Mediumrohr 1 mm
 bei Bedarf AD Mediumrohr 2 mm
 AD Mediumrohr 3 mm

Lage der Mediumrohre
 Radius (R), Winkel (W) _____ , _____



*Elastomer geprüft nach KTW und W 270

Absender:

 Datum/Unterschrift