



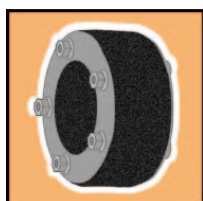
Общая информация

Выбор типа

Заказ

Руководство по монтажу

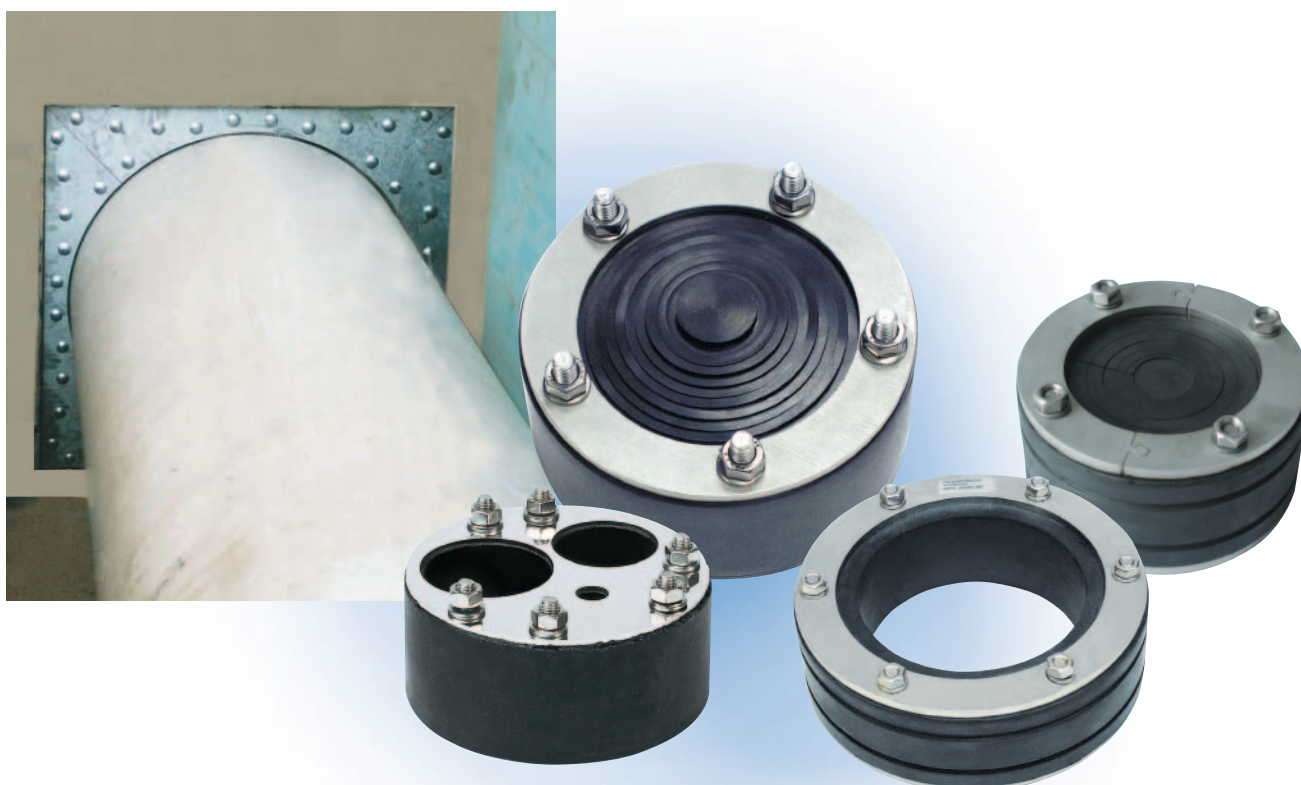
# PSI Уплотнитель кольцевых пространств **Comrakt**



**Comrakt Стандарт**

**Уплотнитель Comrakt- KTW/W270 для питьевой воды**

**Comrakt Вариа**



Комплектующие  
для трубопроводов

### Системы уплотнений

PSI - уплотнитель для кольцевых пространств **Компакт** является оптимальным дополнением к кольцевым уплотнителям **Link-Seal®**. Идеально герметизирует проходки для трубопроводов различного назначения (газ, вода, сточные воды) и кабели от **напорных** и **безнапорных вод**. Сжимающие пластины изготавливаются принципиально из нержавеющей стали.

### Принцип действия

Резиновый элемент толщиной 40 мм запрессовывается в кольцевое пространство посредством двух металлических сжимающих пластин. Таким образом, при помощи уплотнительной вставки для кольцевых пространств **Компакт** область между подводящей трубой и футляром становится герметичным – непроницаемым для жидкостей и газов.

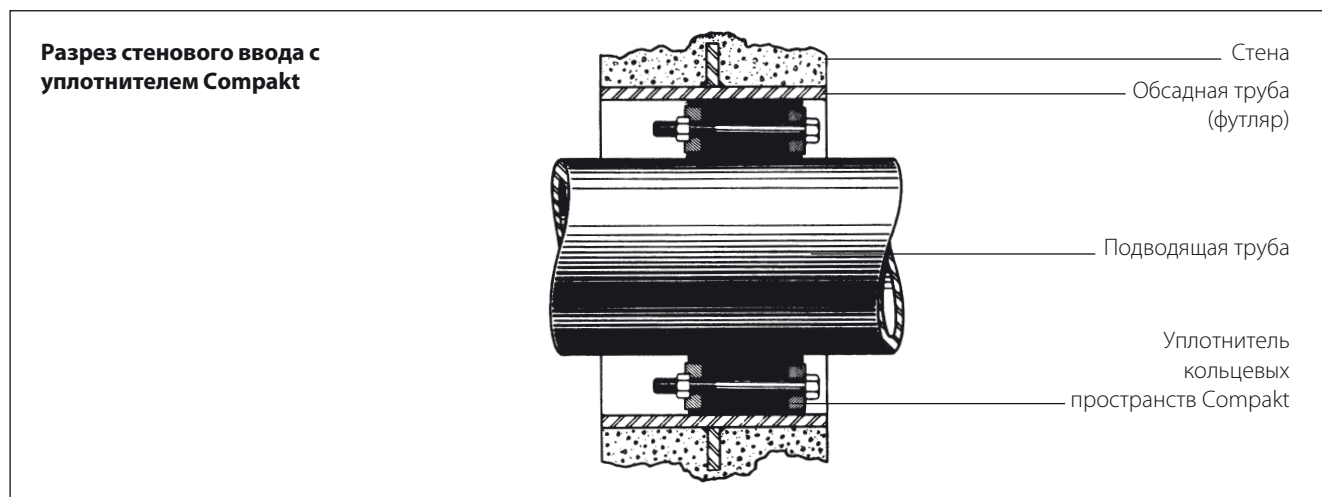
### Комплектующие

Пластиковые, стальные и фиброцементные **футляры**; **КВ-эпоксидная смола** для изоляции отверстий.

	<b>Компакт стандарт</b>	<b>Компакт FW для теплоизоляционных труб</b>	<b>Компакт в стандартном исполнении с резиной из нитрил-бутадиен-каучука (NBR)</b>	<b>Компакт в стандартном исполнении с допуском по нормам KTW/W270*</b>
<b>Материал прижимных пластин</b>	V2A	V2A	V2A	V2A / VA4 под заказ
<b>Закрытый вариант</b>	Стандарт	Стандарт	Стандарт	Стандарт
<b>Разъемный вариант</b>	Да	Под заказ	Да	Да
<b>Герметичность</b>	3,0 Бар со стопорным устройством до 5,0 бар.	3,0 Бар со стопорным устройством до 5,0 бар.	3,0 Бар со стопорным устройством до 5,0 бар.	3,0 Бар со стопорным устройством до 5,0 бар.
<b>КТW/W270</b>	Нет	Нет	Нет	Да
<b>Толщина резины</b>	40 мм	2 x 40 мм	40 мм	40 мм
<b>Тип резины</b>	EPDM	EPDM	NBR	EPDM
<b>Стойкость к УФ</b>	Хорошая	Хорошая	Плохая	Хорошая
<b>Диапазон температур</b>	-30 °C до +120 °C	-30 °C до +120 °C	-30 °C до +70 °C	-30 °C до +120 °C
<b>ШОР</b>	43 ± 5°	43 ± 5°	40 ± 5°	50 ± 5°
<b>Диаметр отверстия мин./макс.</b>	50 - 400 мм	125 - 400 мм	80 - 250 мм	50 - 400 мм

Указанные данные герметичности действительны при температуре 23°C. При прочих, в особенности более высоких рабочих температурах, необходим монтаж стопорного устройства от выдавливания.

\*\***КТW/W270** – разрешение на использование в системах водопровода в Германии.



# PSI Уплотнитель кольцевых пространств Вариа DN 100, 110, 150 и DN 200



## Общая информация



### Общие данные:

PSI уплотнитель кольцевых пространств тип „Вариа“ возможно использовать в качестве временной заглушки от безнапорных вод или в качестве одиночной проходки для воды под давлением.

При установке „Вариа“ 1.5 в отверстия с внутренним диаметром 100 мм возможна герметизация в полном диапазоне от 18 до 65 мм за счет плотной ступенчатой, слоеной структуры (5 мм каждое кольцо). Уплотнитель Вариа 1.0 для отверстий с внутренним диаметром 100 мм специально применяется для стеновых вводов с постмонтажной установкой. При установке уплотнителя „Вариа“ для отверстий стен внутренним диаметром 150 и 200 мм возможна прокладка подводящих труб четырех различных диаметров. Мягкая резина уплотнителя специально предусмотрена для работы с пластиковыми трубами.

### Компакт Вариа 1.5 DN 100:

Уплотнитель Компакт тип „Вариа“ 1.5 DN 100 предназначен для установки в отверстия стен / футляров с внутренним диаметром 100 мм и подводящих труб или кабелей в полном диапазоне от 18 – 65 мм.

### Компакт Вариа 1.0 DN 100:

Уплотнитель Компакт тип „Вариа“ 1.0 DN 100 предназначен для установки в отверстия стен / футляров с внутренним диаметром 100 мм в качестве разъёмного варианта для постмонтажной установки и применяемый для подводящих труб с внешним диаметром 20 мм, 25 мм, 32 мм, 40 мм, 50 мм и 63 мм.

### Компакт Вариа 1.5 DN 110:

Уплотнитель Компакт тип „Вариа“ 1.5 DN 110 применяется также как и тип „Вариа“ 1.5 DN 100, однако для отверстия стен / футляров с внутренним диаметром 110 мм.

### Компакт Вариа DN 150:

Уплотнитель Компакт тип „Вариа“ DN 150 предназначен для установки в отверстия стен / футляров с внутренним диаметром 150 мм и подводящих труб с внешним диаметром 60,3-63 мм, 75-76,1 мм, 88,9-90 мм и 110 мм.

### Компакт Вариа DN 200:

Уплотнитель Компакт тип „Вариа“ DN 200 предназначен для установки в отверстия стен / футляров с внутренним диаметром 200 мм и подводящих труб с внешним диаметром 110 мм, 125 мм, 139,7-140 мм и 160 мм.

### Технические данные:

	<b>Вариа 1.5 DN 100   DN 110</b>		<b>Вариа 1.0 DN 100 разъёмный</b>	<b>Вариа DN 150</b>	<b>Вариа DN 200</b>
<b>Стальные пластины</b>	V2A цельные		V2A разъёмные	V2A цельные	
<b>Герметичность в качестве заглушки</b>				от безнапорных вод	
<b>Герметичность с подводящей трубой</b>	1,5 Бар		1,0 Бар	1,0 Бар	
<b>КТW/W270</b>	нет		нет	нет	
<b>Толщина резины</b>	40 мм		40 мм	40 мм	
<b>Тип резины</b>	нитрил-бутадиен		нитрил-бутадиен	EPDM	
<b>Стойкость к УФ</b>	плохая		плохая	хорошая	
<b>Температурный режим</b>	от -30°C до +70°C		от -30°C до +70°C	от -30°C до +120°C	
<b>ШОРА</b>	50° ± 5°		50° ± 5°	43 ± 5°	
<b>Размеры подводящих труб</b>	18-65 мм		20 мм, 25 мм, 32 мм, 40 мм, 60 мм, 63 мм	60,3-63 мм, 75-76,1 мм, 88,9-90 мм, 110 мм	110 мм, 125 мм, 139,7-140 мм, 160 мм
<b>Диаметр отверстия стены / футляра</b>	100 мм	110 мм	100 мм	150 мм	200 мм

# PSI Уплотнитель кольцевых пространств **Компакт** Вариа DN 100, DN 110, DN 150 et DN 200 **Обрезка резиновых пластин**



Для удаления лишних резиновых пластин достаточно надавить на пластину руками или отверткой и сделать надрез ножом на про-  
давленной части, после чего кольцо легко вытягивается вручную.



**Вариа 1.5 DN 100**



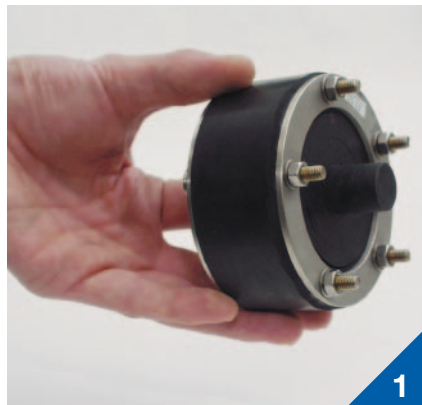
**Вариа 1.5 с большим фланцем DN 100**



**Вариа 1.0 разъемный**



**Вариа 1.5 DN 150**



**1**

**Выдавить среднюю заглушку наружу**



**2**

**Руками или отверткой...**



**3**

**... продавить пластину**



**4**

**Слегка надрезать лишний слой...**



**5**

**... и руками вытянуть пластину**

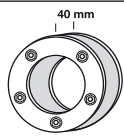
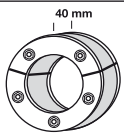
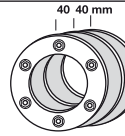
Монтаж подготовленного  
уплотнения Вариа необходимо  
осуществлять только в соответствии  
с инструкцией по монтажу!

# PSI Уплотнитель кольцевых пространств Компакт

## Выбор типа / Заказ



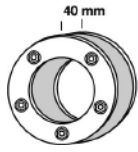
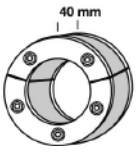
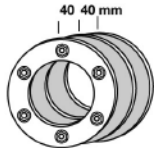
Скопируйте бланк заказа, внесите свои данные и отправьте в компанию PSI по факсу: +49(0)7473/3781-35

									
Внутренний диаметр отверстия стены/футляра	Подводящая труба в мм		Пластины с болтами из нержавеющей стали Тип резины: EPDM**		Разъемные пластины с болтами из нержавеющей стали Тип резины: EPDM**		Пластины с болтами из нержавеющей стали Ширина резины 2x40 мм Тип резины: EPDM**		
	мм	От	До	№ артикула	€/шт.	№ артикула	€/шт.	№ артикула	€/шт.
50	6	12	4-023-23241		*			*	
70	10	22	*		*			*	
70	24	32	4-023-22328		4-023-22518			*	
70	32	41	4-023-22329		4-023-22519			*	
80	20	28	4-024-22330		4-024-22520			*	
80	32	40	4-024-22331		4-024-22521			*	
Уплотнитель Вариа 1.5 с резиновыми пластинами									
100	18	65	4-023-22439						
Уплотнитель Вариа 1.5 с резиновыми пластинами и большим фланцем									
100	18	65	4-023-22440						
Уплотнитель Вариа 1.0 с резиновыми пластинами разъемный									
100	20,25,32,40,50,63		*		4-023-22451				
100	15	22	*		*			*	
100	20	28	4-023-22380		4-023-22517			*	
100	25	32	4-023-22651		4-023-22537			*	
100	32	40	4-024-22332		4-024-22522			*	
100	36	44	4-024-22333		4-024-22523			*	
100	46	56	4-024-22334		4-024-22524			*	
100	55	65	4-024-22335		4-023-22525			*	
Уплотнитель Вариа 1.5 с резиновыми пластинами									
110	18	65	4-023-22339						
119 (KG DN 125)	45	54	4-023-22394		*			*	
119 (KG DN 125)	55	64	4-023-22395		*			*	
119 (KG DN 125)	70	77	4-023-22396		*			*	
125	55	64	4-024-22336		4-024-22526			*	
125	61	70	4-023-22259		*			4-023-22260	
125	70	78	4-024-22337		4-024-22527			4-023-22387	
Уплотнитель Вариа DN 150									
150	63, 76, 90, 110		4-023-22358						
150	46	54	4-023-22656		*			*	
150	56	66	4-023-22657		*			*	
150	69	78	4-023-22463		*			4-023-22485	
150	79	91	4-024-22338		4-024-22528			*	
150	85	94	4-023-22382		*			4-023-22388	
150	98	110	4-024-22339		4-024-22529			*	
119 (KG DN 200)	106	115	4-023-22397		*			*	
119 (KG DN 200)	117	126	4-023-22398		*			*	
119 (KG DN 200)	132	141	4-023-22399		*			*	
Уплотнитель Вариа DN 200									
200	110,125,140,160		4-023-22359						
200	88	103	4-023-22658		*			*	
200	108	115	4-024-22340		4-024-22530			4-023-22389	
200	116	126	4-024-22341		4-024-22531			*	
200	119	128	4-023-22383		*			4-023-22390	
200	132	141	4-024-22342		4-024-22532			*	
200	135	144	4-023-22384		*			4-023-22391	
200	150	160	4-023-22652		*			*	

\* Поставляется на заказ / особое исполнение до DN 3000 по запросу \*\* EPDM – этилен-пропиленовый каучук (сополимер)



Скопируйте бланк заказа, внесите свои данные и отправьте в компанию PSI по факсу: +49(0)7473/3781-35

Внутренний диаметр отверстия стены / футляра	Подводящая труба в мм							
			Пластины с болтами из нержавеющей стали Тип резины: EPDM**		Разъемные пластины с болтами из нержавеющей стали Тип резины: EPDM**		Пластины с болтами из нержавеющей стали Ширина резины 2x40 мм Тип резины: EPDM**	
ммå	От	До	№ артикула	€/шт.	№ артикула	€/шт.	№ артикула	€/шт.
250	135	144	4-023-22464		4-023-22539		4-023-22486	
250	140	149	4-023-22482		*		4-023-22483	
250	150	159	4-023-22465		*		4-023-22487	
250	157	162	4-024-22343		4-024-22533		*	
250	156	165	4-023-22385		4-023-22649		4-023-22392	
250	165	175	4-023-22659		*		*	
250	174	181	4-024-22344		4-024-22534		4-023-22488	
250	178	187	4-023-22386		*		4-023-22393	
250	197	202	4-023-22653		*		*	
250	204	210	4-023-22654		*		*	
300	178	187	4-023-22466		4-023-22501		4-023-22489	
300	193	204	4-024-22345		4-024-22535		4-023-22484	
300	198	207	4-023-22467		*		4-023-22490	
300	218	226	4-024-22346		4-024-22536		*	
350	224	233	4-023-22468		*		4-023-22491	
350	249	258	4-023-22469		*		4-023-22492	
350	270	282	4-023-22655		*		*	
400	270	280	4-023-22477		4-023-22478		*	
400	279	288	4-023-22470		*		4-023-22493	
400	304	313	4-023-22471		*		4-023-22494	
400	314	323	4-023-22472		*		4-023-22495	
400	320	330	4-023-22480		4-023-22481		*	

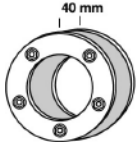
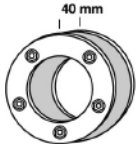
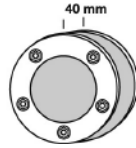
\* Поставляется на заказ / особое исполнение до DN 3000 по запросу

\*\* EPDM – этилен-пропиленовый каучук (сополимер)

Отправитель:

Дата / Подпись



									
Внутренний диаметр отверстия стены / футляра	Подводящая труба в мм		Пластины с болтами из нержавеющей стали Тип резины: нитрил-бутадиен-каучук		Разъемные пластины с болтами из нержавеющей стали Тип резины: EPDM** с допуском по нормам KTW/W270***		Глухой, пластины с болтами из нержавеющей стали Тип резины: EPDM**		
	мм	От	До	№ артикула	€/шт.	№ артикула	€/шт.	№ артикула	€/шт.
50	6	12	*		4-023-34051			4-023-22327	
70	10	22	*		4-023-34052			*	
70	24	32	*		4-023-34053				
70	32	41	*		4-023-34054				
80	20	28	4-023-34004		4-023-34055			4-024-22347	
80	32	40	4-023-34005		4-023-34056				
100	15	22	*		4-023-34057			4-024-22348	
100	20	28	4-023-34007		4-023-34058				
100	25	32	4-023-34008		4-023-34059				
100	32	40	4-023-34009		4-023-34060				
100	36	44	4-023-34010		4-023-34061				
100	46	56	4-023-34011		4-023-34062				
100	55	65	4-023-34012		4-023-34063				
125	55	64	4-023-34000		4-023-34064			4-024-22349	
125	61	70	4-023-34014		4-023-34065				
125	70	78	4-023-34015		4-023-34066				
150	46	54	*		4-023-34067			4-024-22350	
150	56	66	*		4-023-34068				
150	69	78	4-023-34018		4-023-34069				
150	79	91	4-023-34019		4-023-34070				
150	85	94	4-023-34001		4-023-34071				
150	98	110	4-023-34021		4-023-34072				
200	88	103	*		4-023-34073			4-024-22351	
200	108	115	4-023-34002		4-023-34074				
200	116	126	4-023-34024		4-023-34075				
200	119	128	4-023-34025		4-023-34076				
200	132	141	4-023-34026		4-023-34077				
200	135	144	*		4-023-34078				
200	150	160	4-023-34028		4-023-34079				

\* Поставляется на заказ / особое исполнение до DN 3000 по запросу

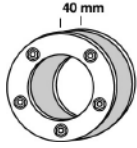
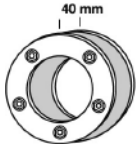
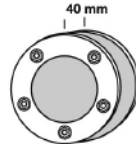
\*\* EPDM – этилен-пропиленовый каучук (сополимер)

\*\*\* Внимание! Товар не относится к складской программе, примите во внимание сроки поставки  
Разъемные уплотнители с типом резины нитрил-бутил-каучук и KTW/W270 выполняются под заказ

Отправитель:

Дата / Подпись



								
Внутренний диаметр отверстия стены / футляра	Подводящая труба в мм		Пластины с болтами из нержавеющей стали Тип резины: нитрил-бутадиен-каучук		Разъемные пластины с болтами из нержавеющей стали Тип резины: EPDM** с допуском по нормам KTW/W270***		Глухой, пластины с болтами из нержавеющей стали Тип резины: EPDM**	
	мм	От	До	№ артикула	€/шт.	№ артикула	€/шт.	№ артикула
250	135	144	4-023-34029		4-023-34080		*	
250	140	149	*		4-023-34081			
250	150	159	*		4-023-34082			
250	157	162	*		4-023-34083			
250	156	165	4-023-34033		4-023-34084			
250	165	175	4-023-34034		4-023-34085			
250	174	181	4-023-34035		4-023-34086			
250	178	187	4-023-34036		4-023-34087			
250	197	202	4-023-34037		4-023-34088			
250	204	210	4-023-34038		4-023-34089			
300	178	187	*		4-023-34090		*	
300	193	204	*		4-023-34091			
300	198	207	*		4-023-34092			
300	218	226	*		4-023-34093			
350	224	233	*		4-023-34094		*	
350	249	258	*		4-023-34095			
350	270	282	*		4-023-34096			
400	270	280	*		4-023-34097		*	
400	279	288	*		4-023-34098			
400	304	313	*		4-023-34099			
400	314	323	*		4-023-34100			
400	320	330	*		4-023-34101			

\* Поставляется на заказ / особое исполнение до DN 3000 по запросу


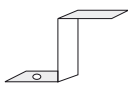

\*\* EPDM – этилен-пропиленовый каучук (сополимер)

\*\*\* Внимание! Товар не относится к складской программе, примите во внимание сроки поставки  
Разъемные уплотнители с типом резины нитрил-бутил-каучук и KTW/W270 выполняются под заказ

Отправитель:

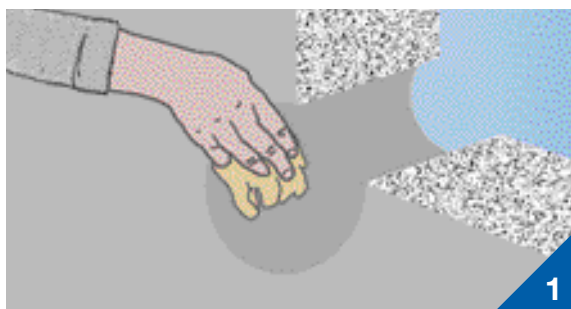
Дата / Подпись

**Комплектующие**

Описание	Кол-во/ штук	Диаметр отверстия или обсадной трубы	Диаметр подводящей трубы, мм	№ артикула
 <p><b>Резиновое опорное кольцо</b></p>		DN 70	18-32	4-012-22800
		DN 80	30-40	4-012-22801
		DN 80	42-50	4-012-22802
		DN 90	32-42	4-012-22803
		DN 90	42-54	4-012-22809
		DN 100	8-20	4-012-22804
		DN 100	25-40	4-012-22805
		DN 100	40-56	4-012-22806
		DN 100	56-66	4-012-22807
	DN 120	60-75	4-012-22808	
 <p><b>Защита от смещения для М6 и М8</b></p>		DN 50 до 200		4-023-22650
 <p><b>Эпоксидная смола для консервации отверстий, 2-х компонентный. Общая масса 1,1 кг.</b></p>				4-015-S22005

Отправитель:

Дата / Подпись



Очистить обсадную трубу или просверленное отверстие и подводящую трубу.

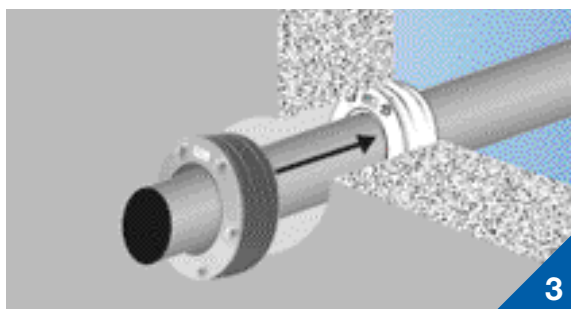
Мы рекомендуем нанести на просверленное отверстие слой эпоксидной смолы KB для того, чтобы защитить бетон и сравнять возможные пустоты, неровности и борозды.

Сверьте диаметр подводящей трубы или просверленного отверстия и диаметр подводящей трубы с данными, указанными на комплекте уплотнителя.



Установите уплотнитель кольцевых пространств PSI Compact вплотную со стеной внутри подводящей трубы или просверленного отверстия и проденьте сквозь него подводящую трубу. Необходимо обратить внимание на то, что обычно уплотнитель устанавливается с внешней стороны стены здания. При этом гайки должны находиться с внутренней стороны, так чтобы был открытый доступ к ним в случае, если необходимо будет их подтягивать.

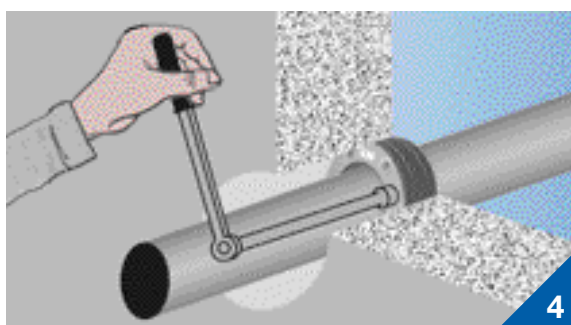
Для постмонтажа рекомендуется уплотнитель кольцевых пространств PSI Compact с разъемными пластинами.



Затяните гайки на несколько оборотов по часовой стрелке. Повторите эту операцию приблизительно 2-3 раза, пока не будет достигнут максимальный момент затяжки (см. таблицу внизу).

### На что следует обратить особое внимание:

- Уплотнитель кольцевых пространств PSI Compact – это не крепление или опора трубы
- Необходимо отцентрировать и зафиксировать подводящую трубу
- При работе с особо тонкостенными трубами из пластика, такими как, например, гибкие предизолированные и гофрированные системы труб, мы рекомендуем снизить моменты затяжки болтов. (см. таблицу внизу).
- При монтаже с отдаленным зажимом используйте дополнительный удлинитель шестигранного торцевого ключа



Гайки	Максимальный момент затяжки	Максимальный момент затяжки для тонкостенных пластиковых труб
M 6	5 Нм	5 Нм
M 8	10 Нм для стандартного исполнения (Шор 43±5) 20 Нм для стандартного исполнения (Шор 50±5)	8 Нм для стандартного исполнения (Шор 43±5) 15 Нм для стандартного исполнения (Шор 50±5)
M 10	30 Нм	22 Нм
M 12	35 Нм	25 Нм

