

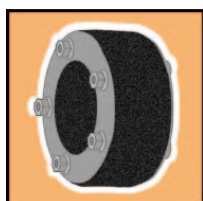
[Общая информация](#)

[Выбор типа](#)

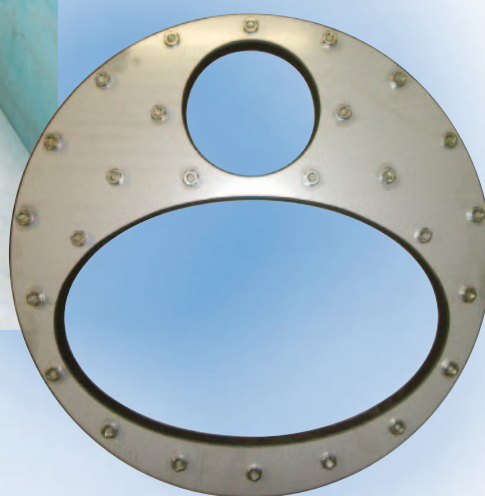
[Заказ](#)

[Руководство по монтажу](#)

PSI Уплотнитель кольцевых пространств Comrakt



Специальное исполнение Comrakt также с допусками по нормам KTW/W270 для питьевой воды



**Комплектующие
для трубопроводов**

PSI Уплотнитель кольцевых пространств **Компакт**

Специальное исполнение

Общая информация



Герметизация с системой

Специальные исполнения уплотнителя кольцевых пространств PSI Компакт идеально подходят для герметизации газовых, водопроводных труб, труб для водоотведения и кабелей, защищая их от напорных и безнапорных вод.

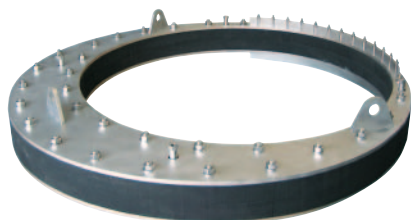
Исполнения

Специальные исполнения уплотнителя кольцевых пространств PSI Компакт изготавливаются по запросу клиента. В таких случаях возможны практически любые варианты: овальные трубы, прямоугольные отверстия, эксцентричное положение, ввод нескольких труб или кабелей в целомном или разъемном исполнении.

Качество материалов

В качестве стандартного материала используется резина EPDM (этиленпропиленовый каучук [сополимер]), NBR (нитрил-бутадиен-каучук) для работы с метаном (биогазовые установки), витон и EPDM с допусками по нормам KTW/W270**.

Для сжимающих пластин стандартно используется нержавеющая сталь V2A. По желанию заказчика поставляются пластины из нержавеющей стали V4A или пластины с напылением, например, эпоксидной смолы.



	Специальные исполнения Компакт	
Материал сжимающих пластин	V2A, V4A под заказ	
Цельный вариант	Стандарт	
Разъемный вариант	По запросу	
Герметичность	1,5 бар*	
КТW/W270	Под заказ	
Толщина резины	Отверстие до 800 мм – 40 мм Отверстие от 800 мм – 2 x 40 мм	
Тип резины	EPDM в стандартном исполнении Под заказ поставляются: EPDM с допуском KTW/W270**, витон, NBR	
Температурный режим	EPDM от -30°C до +120°C NBR от -30°C до +70°C Витон от -20°C до +200°C	
Стойкость к УФ	EPDM хорошая NBR плохая Витон хорошая	
Твердость по Шору	EPDM стандарт 50 ± 5° NBR 50 ± 5° EPDM с допуском KTW/W270 50 ± 5° Витон 55 ± 5°	
Диаметр отверстия мин/макс	30 – 3000 мм	

* Указанные данные герметичности действительны при температуре 23°C. При прочих, в особенности более высоких рабочих температурах, необходим монтаж стопорного устройства от выдавливания. Это относится и к кольцевым пространствам размерами ≥ 100 мм

** Эластомер проверен на соответствие нормам KTW и W270 для питьевой воды

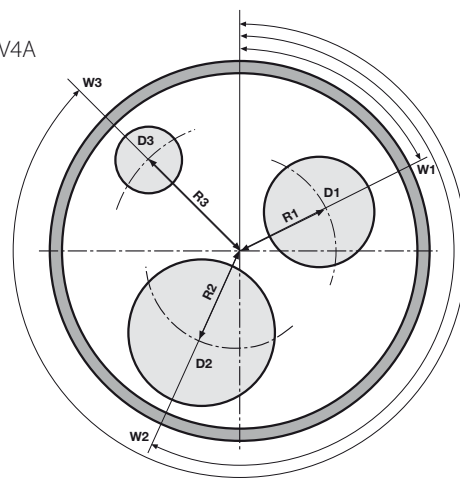
Compact KTW/W270 и специальное исполнение

При эксцентричном положении подводящей трубы или при использовании многожильных проходок, т.е. в тех случаях, когда положение подводящей трубы строго определено, просим Вас заполнить следующий бланк, указать Ваши значения или приложить чертеж на отдельном листе. Для специальных исполнений пластины изготавливаются из нержавеющей стали.

- Исполнение цельное разъемное
- Тип резины EPDM (стандарт) EPDM-KTW/W270* NBR Витон
- Пластина Стандарт Большой фланец
- Нержавеющая сталь V2A Нержавеющая сталь V4A

- Размеры уплотнения Внутренний диаметр отверстия / трубы _____ мм
- Наружный диаметр трубы 1 _____ мм
- При необходимости Наружный диаметр трубы 2 _____ мм
- Наружный диаметр трубы 3 _____ мм

Положение подводящей
 трубы Радиус (R) Угол (W) _____



* KTW – разрешение на использование в системах водопровода в Германии.
 Эластомер проверен на соответствие нормам KTW и W270

Отправитель:

Дата / Подпись