



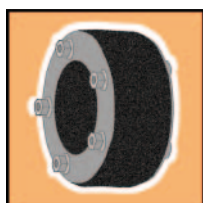
Informations générales

Guide de sélection

Formulaire de commande

Notice de montage

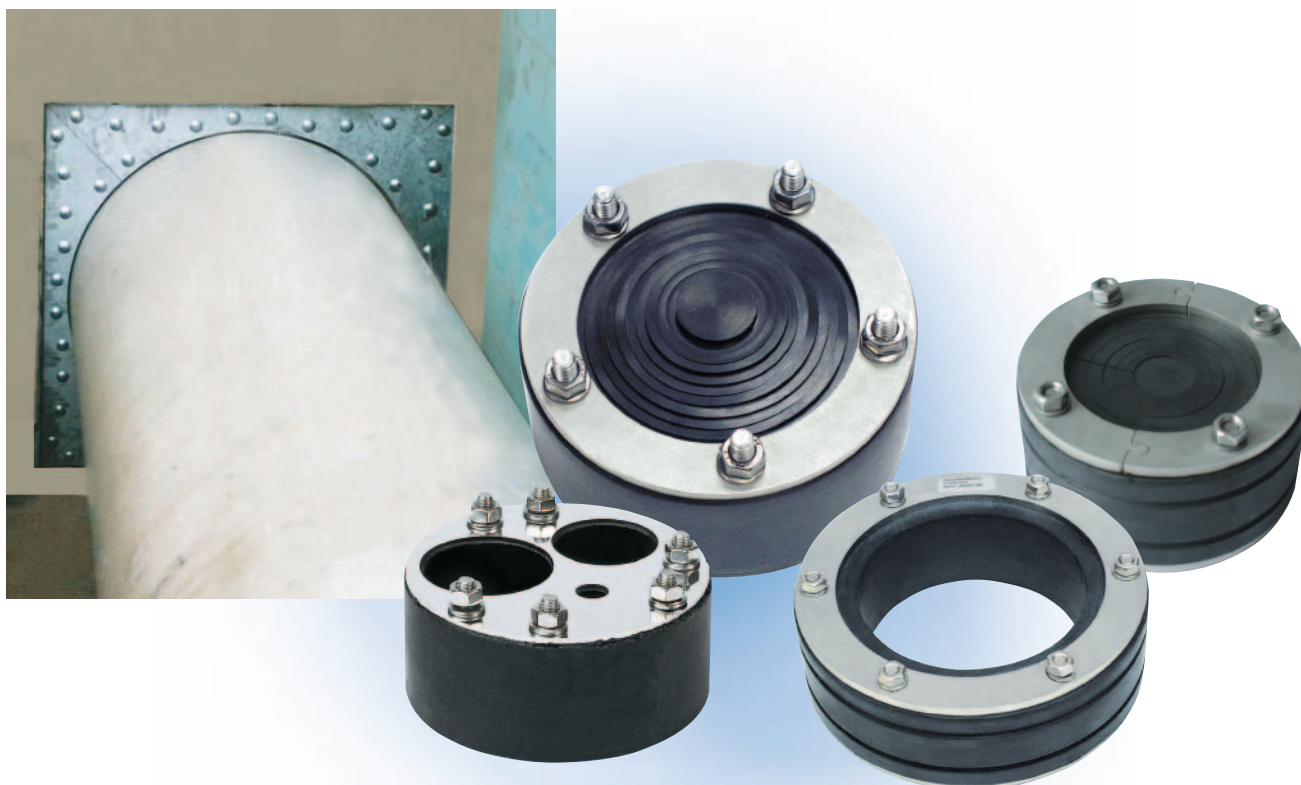
# Jointes modulaires d'étanchéité **PSI**



**Compakt Standard**

**Compakt KTW/W270 pour eau potable**

**Compakt Varia**



Accessoires de tuyauterie

# Joint modulaire d'étanchéité PSI Compact

## Informations générales



### Étanchéité avec système

Le joint modulaire d'étanchéité PSI Compact est le complément parfait du joint PSI Link-Seal®. Idéal pour l'étanchéité de passages de cloison pour canalisations de gaz, eaux douces et eaux résiduaires ainsi que câbles contre l'eau **avec pression** et sans pression. Les plaques de pression sont toujours en **acier inoxydable**.

### Le principe

Un élément en caoutchouc d'une épaisseur de 40 mm est injecté dans l'espace annulaire au moyen de deux disques métalliques. Le joint modulaire d'étanchéité PSI Compact assure l'étanchéité à l'eau et au gaz de l'espace entre tube porteur et tube de protection ou carottage.

### Les accessoires

**Manchettes à sceller** en PVC, acier et fibre-ciment

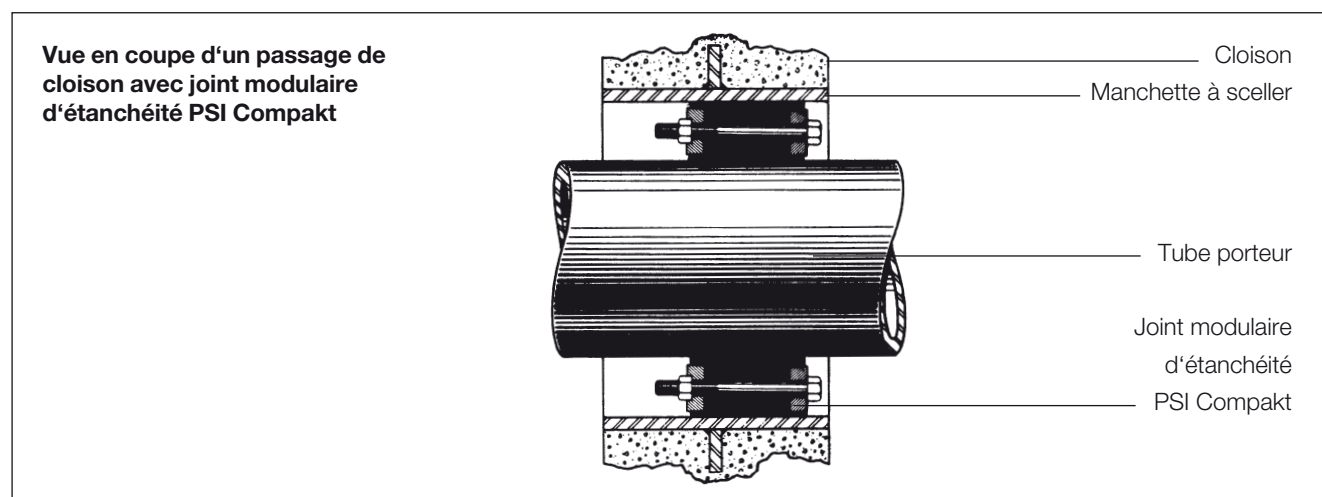
Anneau support en caoutchouc avec joint à lèvres, **résine époxy KB** pour sceller le carottage

	Compakt Standard	Compakt FW pour tuyau de chauffage urbain KMR (KMR = tubes fourreaux sous gaine plastique)	Compakt Standard avec caoutchouc NBR	Compakt Standard avec approbation KTW/W270*
<b>Matériau des plaques de pression</b>	S304	S304	S304	S304 / S316 sur demande
<b>En une pièce</b>	standard	standard	standard	standard
<b>En deux pièces</b>	livrable	Sur demande	livrable	livrable
<b>Étanche à la pression</b>	3,0 bar avec blocage en position jusqu'à 5,0 bar	3,0 bar avec blocage en position jusqu'à 5,0 bar	3,0 bar avec blocage en position jusqu'à 5,0 bar	3,0 bar avec blocage en position jusqu'à 5,0 bar
<b>KTW/W270</b>	non	non	non	oui
<b>Épaisseur caoutchouc</b>	40 mm	2 x 40 mm	40 mm	40 mm
<b>Matériau caoutchouc</b>	EPDM	EPDM	NBR	EPDM
<b>Résistance aux UV</b>	bonne	bonne	mauvaise	bonne
<b>Plage de température</b>	-30°C jusqu'à +120°C	-30°C jusqu'à +120°C	-30°C jusqu'à +70°C	-30°C jusqu'à +120°C
<b>Shore</b>	43° ± 5°	43° ± 5°	40° ± 5°	50° ± 5°
<b>Carottage min/max</b>	50 - 400 mm	125 - 400 mm	80 - 250 mm	50 - 400 mm

Les valeurs d'étanchéité indiquées sont valables par une température de 23°C.

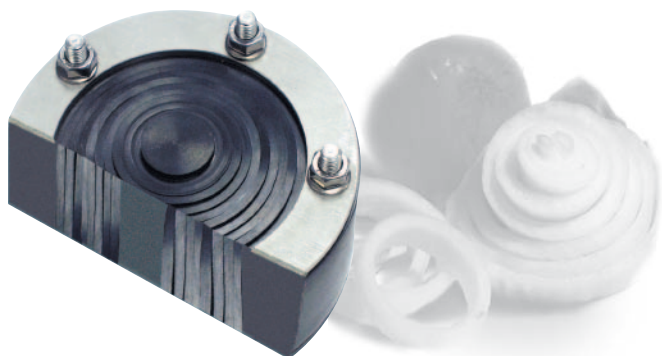
En cas de températures différentes, en particulier de températures plus élevées en service continu, il faudrait, le cas échéant, monter un dispositif de protection contre l'éjection.

\*Élastomère testé suivant KTW et W 270



# Joint modulaire d'étanchéité PSI Varia DN 100, DN 110, DN 150 et DN 200

## Informations générales



### Généralités:

Les joints PSI Kompakt du modèle Varia peuvent être utilisés de manière flexible: comme obturateur temporaire contre l'eau sans pression ou comme passage individuel contre l'eau avec pression. Avec Varia 1.5 pour carottage DI 100, la zone d'étanchéité VA de 18 mm à 65 mm en de la gradation fonction (5 mm par rondelle). Avec les joints Varia pour carottage DI 150 mm et 200 mm, quatre tailles différentes de tubes porteurs peuvent passer. Avec leur caoutchouc souple, les joints sont particulièrement convenables pour tubes plastiques.

### Kompakt Varia 1.5 DN 100:

Le joint Kompakt du modèle Varia 1.5 DN 100 est conçu pour un carottage/une manchette à sceller DI 100 mm, et pour tubes porteurs ou câbles de 18 à 65 mm.

### Kompakt Varia 1.0 DN 100 (en deux pièces):

Le joint Kompakt Varia 1.0 DN 100 est conçu pour un carottage/une manchette à sceller d'un diamètre intérieur de 100 mm comme version **en deux pièces** pour un montage ultérieur et peut être utilisé pour tubes de médiums DE 20 mm, 25 mm, 32 mm, 40 mm, 50 mm et 63 mm.

### Kompakt Varia 1.5 DN 110:

Le joint Kompakt Varia 1.5 DN 110 s'utilise comme le joint Varia 1.5 DN 100, mais pour carottage/manchette à sceller DI 110 mm.

### Kompakt Varia DN 150:

Le joint Kompakt du modèle Varia DN 150 est conçu pour un carottage/une manchette à sceller DI 150 mm, et pour tubes porteurs DE 60,3-63 mm, 75-76,1 mm, 88,9-90 mm et 110 mm.

### Kompakt Varia DN 200:

Le joint Kompakt du modèle Varia DN 200 est conçu pour un carottage/une manchette à sceller DI 200 mm, et pour tubes porteurs DE 110mm, 125mm, 139,7-140mm et 160mm.

### Données techniques:

	Varia 1.5 DN 100   DN 110		Varia 1.0 DN 100 deux pièces	Varia DN 150	Varia DN 200
<b>Plaques de pression</b>	S304 une pièce		S304 deux pièces	S304 une pièce	
<b>Étanchéité comme obturateur</b>	1,5 bar		1,0 bar	contre l'eau sans pression	
<b>Étanchéité avec tube porteur</b>				1,0 bar	
<b>KTW*</b>	non		non	non	
<b>Épaisseur caoutchouc</b>	40 mm		40 mm	40 mm	
<b>Matériau caoutchouc</b>	NBR		NBR	EPDM	
<b>Résistance aux UV</b>	mauvaise		mauvaise	bonne	
<b>Plage de température</b>	-30°C à +70°C		-30°C à +70°C	-30°C à +120°C	
<b>Shore A</b>	50° ± 5°		50° ± 5°	43° ± 5°	
<b>Dimensions des tubes porteurs</b>	18-65 mm		20 mm, 25 mm, 32 mm, 40 mm, 60 mm, 63 mm	60,3-63 mm, 75-76,1 mm, 88,9-90 mm, 110 mm	110 mm, 125 mm, 139,7-140 mm, 160 mm
<b>Carottage/manchette à sceller</b>	100 mm	110 mm	100 mm	150 mm	200 mm

\* KTW = norme de la qualité de l'eau potable

# Joint modulaire d'étanchéité PSI Varia DN 100, DN 110, DN 150 et DN 200

## Coupage des rondelles d'oignon



Afin d'enlever les rondelles d'oignon, on pousse les rondelles en arrière à la main ou à l'aide d'un tournevis et on les entaille à l'aide d'un couteau aiguisé, ensuite la rondelle peut être retirée à la main.



**Varia 1.5 DN 100**



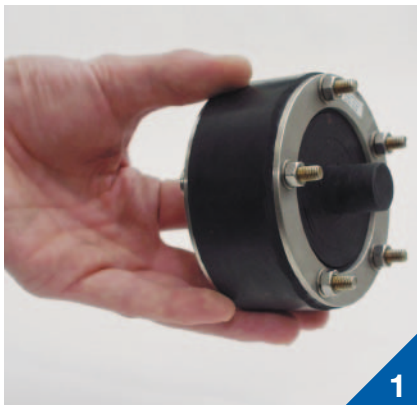
**Varia 1.5 avec grande bride DN 100**



**Varia 1.0 deux pièces**



**Varia DN 150**



**1**

**Faire sortir le tampon central.**



**2**

**Pousser la rondelle à la main / avec tournevis...**



**3**

**... vers l'extérieur**



**4**

**Entailler légèrement le caoutchouc restant ...**



**5**

**... et enlever rondelles**

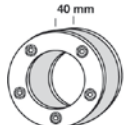
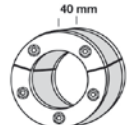
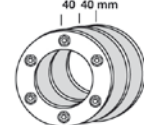
Montage des joints Varia préparés suivant la notice de montage pour joints modulaires d'étanchéité Kompakt!

# Joint modulaire d'étanchéité PSI Compact

## Guide de sélection/Formulaire de commande



Veuillez copier le formulaire de commande, entrer les données et l'envoyer par courrier ou par fax à PSI +49(0)7473/3781-87

									
Carottage DI tube de protection	Tube porteur en mm		Disques de pression S304 vis S304 Qualité du caoutchouc : EPDM		Disques de pression S304 version 2 blocs vis S304 Qualité du caoutchouc : EPDM		Disques de pression S304 vis V2A largeur caoutchouc 2x40 mm Qualité du caoutchouc : EPDM		
	mm	de	à	Réf.	€/pièce	Réf.	€/pièce	Réf.	€/pièce
50	6	12	4-023-23241		*		*		
70	10	22	*		*		*		
70	24	32	4-023-22328		4-023-22518		*		
70	32	41	4-023-22329		4-023-22519		*		
80	20	28	4-024-22330		4-024-22520		*		
80	32	40	4-024-22331		4-024-22521		*		
Joint Varia 1.5 avec technique rondelles d'oignon									
100	18	65	4-023-22439						
Joint Varia 1.5 avec technique rondelles d'oignon et grande bride									
100	18	65	4-023-22440						
Joint Varia 1.0 avec technique rondelles d'oignon <b>deux pièces</b>									
100	20,25,32,40,50,63		*		4-023-22451				
100	15	22	*		*		*		
100	20	28	4-023-22380		4-023-22517		*		
100	25	32	4-023-22651		4-023-22537		*		
100	32	40	4-024-22332		4-024-22522		*		
100	36	44	4-024-22333		4-024-22523		*		
100	46	56	4-024-22334		4-024-22524		*		
100	55	65	4-024-22335		4-023-22525		*		
Joint Varia 1.5 avec technique rondelles d'oignon									
110	18	65	4-023-22339						
119 (KG DN 125)	45	54	4-023-22394		*		*		
119 (KG DN 125)	55	64	4-023-22395		*		*		
119 (KG DN 125)	70	77	4-023-22396		*		*		
125	55	64	4-024-22336		4-024-22526		*		
125	61	70	4-023-22259		*		4-023-22260		
125	70	78	4-024-22337		4-024-22527		4-023-22387		
Joint Varia DN 150									
150	63, 76, 90, 110		4-023-22358						
150	46	54	4-023-22656		*		*		
150	56	66	4-023-22657		*		*		
150	69	78	4-023-22463		*		4-023-22485		
150	79	91	4-024-22338		4-024-22528		*		
150	85	94	4-023-22382		*		4-023-22388		
150	98	110	4-024-22339		4-024-22529		*		
119 (KG DN 200)	106	115	4-023-22397		*		*		
119 (KG DN 200)	117	126	4-023-22398		*		*		
119 (KG DN 200)	132	141	4-023-22399		*		*		
Joint Varia DN 200									
200	110,125,140,160		4-023-22359						
200	88	103	4-023-22658		*		*		
200	108	115	4-024-22340		4-024-22530		4-023-22389		
200	116	126	4-024-22341		4-024-22531		*		
200	119	128	4-023-22383		*		4-023-22390		
200	132	141	4-024-22342		4-024-22532		*		
200	135	144	4-023-22384		*		4-023-22391		
200	150	160	4-023-22652		*		*		

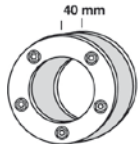
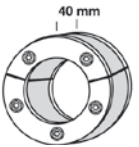
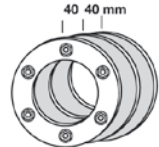
\*sur demande / versions spéciales jusqu'à DN 2200 sur demande

# Joint modulaire d'étanchéité PSI Compact

## Guide de sélection/Formulaire de commande



Veuillez copier le formulaire de commande, entrer les données et l'envoyer par courrier ou par fax à PSI +49(0)7473/3781-87

								
Carottage DI tube de protection	Tube porteur en mm		Disques de pression S304 vis S304 Qualité du caoutchouc : EPDM		Disques de pression S304 version 2 blocs vis S304 Qualité du caoutchouc : EPDM		Disques de pression S304 vis S304 largeur caoutchouc 2x40 mm Qualité du caoutchouc : EPDM	
	mm	de	à	Réf.	€/pièce	Réf.	€/pièce	Réf.
250	135	144	4-023-22464		4-023-22539		4-023-22486	
250	140	149	4-023-22482		*		4-023-22483	
250	150	159	4-023-22465		*		4-023-22487	
250	157	162	4-024-22343		4-024-22533		*	
250	156	165	4-023-22385		4-023-22649		4-023-22392	
250	165	175	4-023-22659		*		*	
250	174	181	4-024-22344		4-024-22534		4-023-22488	
250	178	187	4-023-22386		*		4-023-22393	
250	197	202	4-023-22653		*		*	
250	204	210	4-023-22654		*		*	
300	178	187	4-023-22466		4-023-22501		4-023-22489	
300	193	204	4-024-22345		4-024-22535		4-023-22484	
300	198	207	4-023-22467		*		4-023-22490	
300	218	226	4-024-22346		4-024-22536		*	
350	224	233	4-023-22468		*		4-023-22491	
350	249	258	4-023-22469		*		4-023-22492	
350	270	282	4-023-22655		*		*	
400	270	280	4-023-22477		4-023-22478		*	
400	279	288	4-023-22470		*		4-023-22493	
400	304	313	4-023-22471		*		4-023-22494	
400	314	323	4-023-22472		*		4-023-22495	
400	320	330	4-023-22480		4-023-22481		*	

\*sur demande / versions spéciales jusqu'à DN 2200 sur demande

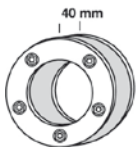
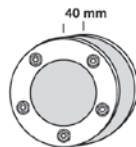
Expéditeur:

Date/Signature

# Joint modulaire d'étanchéité PSI Compact

## Guide de sélection/Formulaire de commande



									
Carottage DI tube de protection	Tube porteur en mm		Disques de pression S304 vis S304 Qualité du caoutchouc : NBR		Disques de pression S304 version 2 blocs vis S304 Qualité du caoutchouc : EPDM avec approbation KTW/W 270**		Disques de pression S304 vis S304 largeur Qualité du caoutchouc : EPDM		
	mm	de	à	Réf.	€/pièce	Réf.	€/pièce	Réf.	€/pièce
50	6	12	*		4-023-34051			4-023-22327	
70	10	22	*		4-023-34052			*	
70	24	32	*		4-023-34053				
70	32	41	*		4-023-34054				
80	20	28	4-023-34004		4-023-34055			4-024-22347	
80	32	40	4-023-34005		4-023-34056				
100	15	22	*		4-023-34057			4-024-22348	
100	20	28	4-023-34007		4-023-34058				
100	25	32	4-023-34008		4-023-34059				
100	32	40	4-023-34009		4-023-34060				
100	36	44	4-023-34010		4-023-34061				
100	46	56	4-023-34011		4-023-34062				
100	55	65	4-023-34012		4-023-34063				
125	55	64	4-023-34000		4-023-34064				
125	61	70	4-023-34014		4-023-34065			4-024-22349	
125	70	78	4-023-34015		4-023-34066				
150	46	54	*		4-023-34067				
150	56	66	*		4-023-34068			4-024-22350	
150	69	78	4-023-34018		4-023-34069				
150	79	91	4-023-34019		4-023-34070				
150	85	94	4-023-34001		4-023-34071				
150	98	110	4-023-34021		4-023-34072				
200	88	103	*		4-023-34073			4-024-22351	
200	108	115	4-023-34002		4-023-34074				
200	116	126	4-023-34024		4-023-34075				
200	119	128	4-023-34025		4-023-34076				
200	132	141	4-023-34026		4-023-34077				
200	135	144	*		4-023-34078				
200	150	160	4-023-34028		4-023-34079				

\*Sur demande / Constructions spéciales jusqu'à DN 3000 sur demande

\*\*Attention! Pas d'articles de stock, veuillez prendre en considération le délai de livraison

Version en 2 parties dans les qualités de caoutchouc: NBR et KTW/W270 sur demande

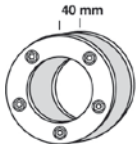
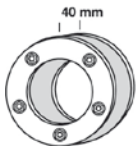
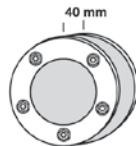
Expéditeur:

Date/Signature

# Joint modulaire d'étanchéité PSI Compact

## Guide de sélection/Formulaire de commande



								
Carottage DI tube de protection	Tube porteur en mm		Disques de pression S304 vis S304 Qualité du caoutchouc : NBR		Disques de pression S304 version 2 blocs vis S304 Qualité du caoutchouc : EPDM avec approbation KTW/W 270**		Disques de pression S304 vis S304 largeur Qualité du caoutchouc : EPDM	
	mm	de	à	Réf.	€/pièce	Réf.	€/pièce	Réf.
250	135	144	4-023-34029		4-023-34080		*	
250	140	149	*		4-023-34081			
250	150	159	*		4-023-34082			
250	157	162	*		4-023-34083			
250	156	165	4-023-34033		4-023-34084			
250	165	175	4-023-34034		4-023-34085			
250	174	181	4-023-34035		4-023-34086			
250	178	187	4-023-34036		4-023-34087			
250	197	202	4-023-34037		4-023-34088			
250	204	210	4-023-34038		4-023-34089			
300	178	187	*		4-023-34090		*	
300	193	204	*		4-023-34091			
300	198	207	*		4-023-34092			
300	218	226	*		4-023-34093			
350	224	233	*		4-023-34094		*	
350	249	258	*		4-023-34095			
350	270	282	*		4-023-34096			
400	270	280	*		4-023-34097		*	
400	279	288	*		4-023-34098			
400	304	313	*		4-023-34099			
400	314	323	*		4-023-34100			
400	320	330	*		4-023-34101			

\*Sur demande / Constructions spéciales jusqu'à DN 3000 sur demande

\*\*Attention! Pas d'articles de stock, veuillez prendre en considération le délai de livraison

Versions en 2 parties dans les qualités de caoutchouc: NBR et KTW/W270 sur demande

Expéditeur:

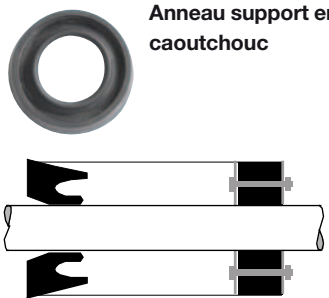
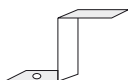

Date/Signature

# Joint modulaire d'étanchéité PSI Compact

## Formulaire de commande



### Accessoires

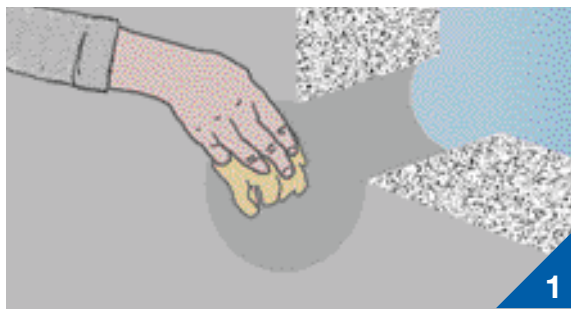
Description	Quantité/pièce	Ø carottage ou tube de protection	Ø tube porteur en mm	Référence
 <p><b>Anneau support en caoutchouc</b></p>		DN 70	18-32	4-012-22800
		DN 80	30-40	4-012-22801
		DN 80	42-50	4-012-22802
		DN 90	32-42	4-012-22803
		DN 90	42-54	4-012-22809
		DN 100	8-20	4-012-22804
		DN 100	25-40	4-012-22805
		DN 100	40-56	4-012-22806
		DN 100	56-66	4-012-22807
		DN 120	60-75	4-012-22808
 <p><b>Pièce d'arrêt pour M6 et M8</b></p>		DN 50 à 200		4-023-22650
 <p><b>Résine époxy KB pour traitement préservatif de carottages</b> 2 composants Total 1,1 kg</p>				4-015-S22005

Expéditeur:

\_\_\_\_\_  
Date/Signature

# Joint modulaire d'étanchéité PSI Kompakt

## Notice de montage



Nettoyer tube de protection/carottage et tube porteur.

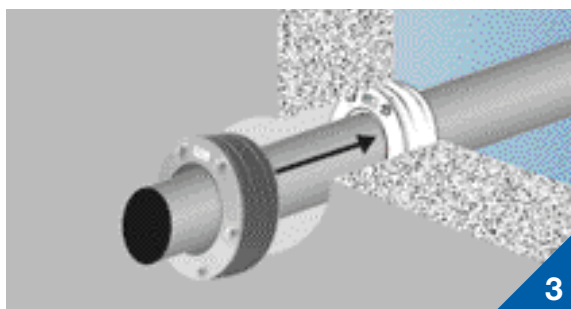
Nous recommandons le revêtement de carottages avec résine époxy KB afin de protéger le béton et lisser des retassures/rayures éventuelles.

Vérification des diamètres des tubes de protection/carottages et du tube porteur à l'aide des données sur le kit d'étanchéité.



Insérer le joint modulaire d'étanchéité PSI Kompakt dans le tube de protection ou le carottage à fleur de la paroi et faire passer le tube porteur. Faire attention à ce que la garniture de joint soit insérée à l'extérieur du bâtiment. En même temps, les écrous devraient, si possible, pointer vers l'intérieur afin d'être accessibles pour un resserrage éventuel.

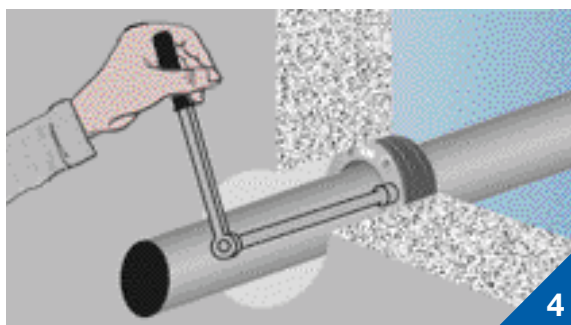
Pour un montage ultérieur, le joint modulaire d'étanchéité pliant PSI Kompakt est disponible.



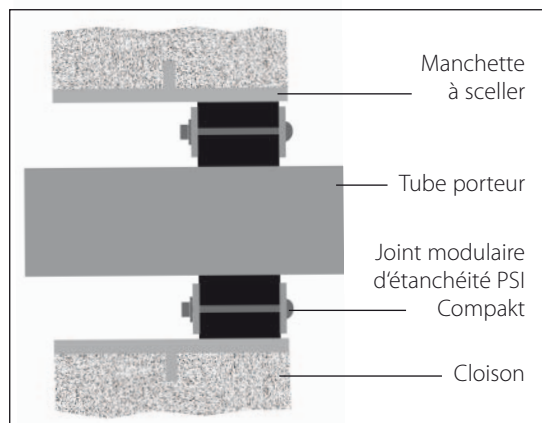
Serrer les écrous de quelques tours en sens horaire. Répéter ce processus environ deux à trois fois, au maximum jusqu'à ce que le couple max. soit atteint (voir tableau ci-dessous).

### Ce qu'il faut prendre en considération:

- Le joint PSI Kompakt n'est pas un point fixe ou appui de tuyau
- Les tubes porteurs doivent être centrés et étayés
- En cas de tubes plastiques à paroi particulièrement mince tels que tubes fourreaux et tubes ondulés flexibles, nous recommandons de réduire les couples max. correspondants (voir tableau ci-dessous)
- Pour les longues distances de serrage, il faut prévoir également de longues clés à douille hexagonales pour le montage



Écrous	Couple max.	Couple max. en cas de tubes plastiques à paroi mince
M 6	5 Nm	5 Nm
M 8	10 Nm avec joint standard (Shore 43 ± 5) 20 Nm avec joints spéciaux (Shore 50 ± 5)	8 Nm avec joint standard (Shore 43 ± 5) 15 Nm avec joints spéciaux (Shore 50 ± 5)
M 10	30 Nm	22 Nm
M 12	35 Nm	25 Nm



Les jeux de raccordement d'immeuble PSI offrent à l'utilisateur un système complet pour les raccordements d'immeubles comprenant:

- Manchette à sceller PVC présentant une rugosité particulière
- Aide au coffrage pour manchettes à sceller avec bride ultralarge pour fixation au coffrage
- Joints Kompakt avec **plaques de pression** en une pièce/deux pièces **en acier inoxydable** convenables pour utilisation contre l'eau sous pression – certifiés SKZ ou MFPA

Les jeux suivants sont livrables du stock:

Réf. du jeu	Aide au coffrage	Manchette à sceller	Joint Kompakt	Anneau support en caoutchouc
4-024-S00000 1/2" à 2"	 2 pièces DN 100 réf. 4-014-22713	 1 pièce DI 100/400 mm réf. 4-014-22705	 2 pièces Kompakt Varia V2A <b>en une pièce</b> 100/18-65 mm réf. 4-023-22439	
4-024-S00006 1/2" à 2"	 2 pièces DN 100 réf. 4-014-22713	 1 pièce DI 100/250 mm réf. 3-029-00120	 2 pièces Kompakt Varia V2A <b>en une pièce</b> 100/18-65 mm réf. 4-023-22439	
4-024-S00001 1/2" à 2"	 2 pièces DN 100 réf. 4-014-22713	 1 pièce DI 100/400 mm réf. 4-014-22705	 1 pièce Kompakt Varia V2A <b>en une pièce</b> 100/18-65 mm réf. 4-023-22439	 1 pièce 100/25-40 réf. 4-012-22805
4-024-S00007 1/2" à 2"	 2 pièces DN 100 réf. 4-014-22713	 1 pièce DI 100/250 mm réf. 3-029-00120	 1 pièce Kompakt Varia V2A <b>en une pièce</b> 100/18-65 mm réf. 4-023-22439	 1 pièce 100/25-40 réf. 4-012-22805
4-024-S00008 1/2" à 2"	 2 pièces DN 100 réf. 4-014-22713	 1 pièce DI 100/400 mm réf. 4-014-22705	 2 pièces Kompakt Varia V2A <b>en deux pièces</b> 100/20; 25; 32; 40; 50; 63 mm - réf. 4-023-22451	
4-024-S00009 1/2" à 2"	 2 pièces DN 100 réf. 4-014-22713	 1 pièce DI 100/400 mm réf. 4-014-22705	 1 pièce Kompakt Varia V2A <b>en deux pièces</b> 100/20; 25; 32; 40; 50; 63 mm - réf. 4-023-22451	 1 pièce 100/25-40 réf. 4-012-22805
4-024-S00011	 2 pièces DN 100 réf. 4-014-22713	 1 pièce DI 100/400 mm réf. 4-014-22705	 2 pièces Multicable fix V2A <b>séparable ultérieurement</b> 100/8; 2x10; 12; 14; 16; 18 mm réf. 4-032-00012	
4-024-S00010	 2 pièces DN 100 réf. 4-014-22713	 1 pièce DI 100/400 mm réf. 4-014-22705	 1 pièce Multicable fix V2A <b>séparable ultérieurement</b> 100/8; 2x10; 12; 14; 16; 18 mm réf. 4-032-00012	

Réf. du jeu	Aide au coffrage	Manchette à sceller	Joint Compact
4-024-S00002 Canal 110	 2 pièces DN 150 réf. 4-014-22715	 1 pièce DI 150/400 mm réf. 4-014-22707	 2 pièces joint Compact V2A 150/98-110 mm réf. 4-024-22339
4-024-S00003 Canal 125	 2 pièces DN 200 réf. 4-014-22716	 1 pièce DI 200/400 mm réf. 4-014-22712	 2 pièces joint Compact V2A 200/116-126 mm réf. 4-024-22341
4-024-S00005 Canal 160	 2 pièces DN 200 réf. 4-014-22716	 1 pièce DI 200/400 mm réf. 4-014-22712	 2 pièces joint Compact V2A 200/150-160 mm réf. 4-023-22652
4-024-S00004 Canal 160	 2 pièces DN 250 réf. 4-014-22717	 1 pièce DI 250/400 mm réf. 4-014-22711	 2 pièces joint Compact V2A 250/157-162 mm réf. 4-024-22343
4-024-S00001 Canal 110	 2 pièces DN 150 réf. 4-014-22715	 1 pièce DI 150/400 mm réf. 4-014-22707	 1 anneau Link-Seal, 7 LS 310 S316 carottage 150 mm, diamètre extérieur du tube 110 mm, 7 x réf. 2-025-00187
4-024-S00002 Canal 160	 2 pièces DN 200 réf. 4-014-22716	 1 pièce DI 200/400 mm réf. 4-014-22712	 1 anneau Link-Seal, 7 LS 310 S316 carottage 200 mm, diamètre extérieur du tube 160 mm, 10 x réf. 2-025-00187
4-024-S00003 Canal 110	 2 pièces DN 150 réf. 4-014-22715	 1 pièce DI 150/250 mm réf. 3-029-00122	 1 anneau Link-Seal, 7 LS 310 S316 carottage 150 mm, diamètre extérieur du tube 110 mm, 7 x réf. 2-025-00187
4-024-S00004 Canal 160	 2 pièces DN 200 réf. 4-014-22716	 1 pièce DI 200/250 mm réf. 3-029-00123	 1 anneau Link-Seal, 7 LS 310 S316 carottage 200 mm, diamètre extérieur du tube 160 mm, 10 x réf. 2-025-00187