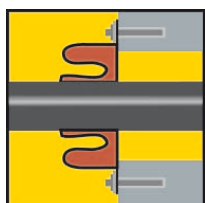




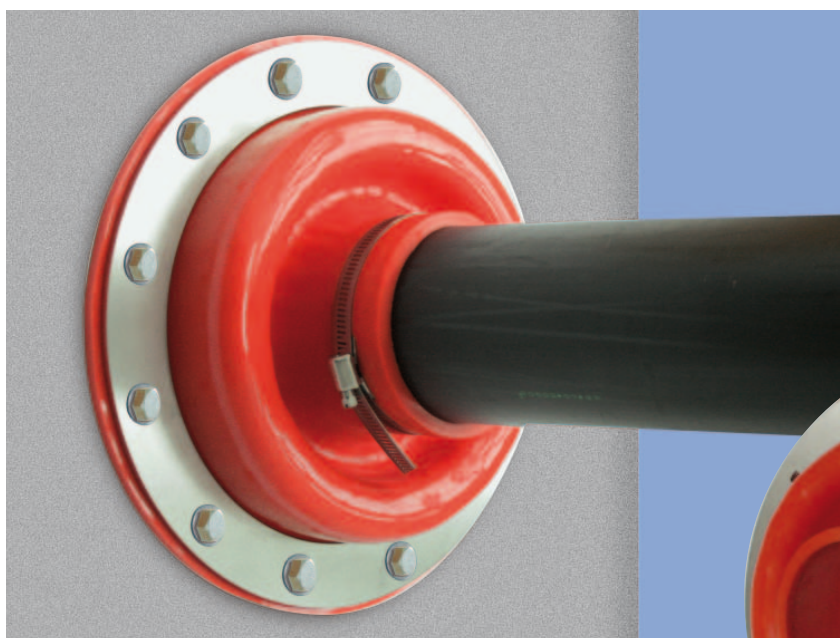
Общая информация

Технические данные

Руководство по монтажу



PSI Уплотнительные манжеты для стеновых вводов тип VDW



Комплектующие
для трубопроводов



Уплотнительные манжеты тип VDW специально разработаны для амортизации радиальных и осевых смещений трубопроводов. Эластичная манжета из высококачественного «Роттолина» идеально амортизирует движения и особенно хорошо подходит для проходки стен и перекрытий гибкими теплоизолированными трубами на сооружениях без гидроизоляционного материала.

Преимущества:

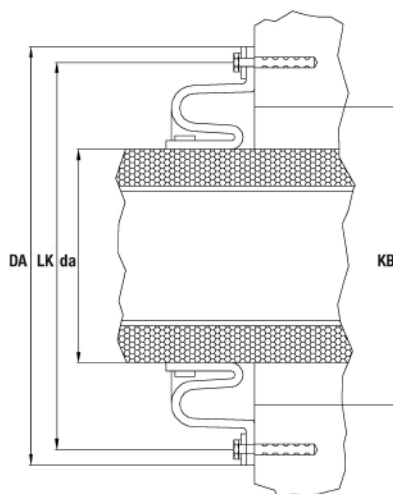
1. Амортизация радиальных и осевых смещений до +/- 25 мм
2. Амортизация осадки в зависимости от диаметра трубы и отверстия в стене
3. Уплотнение от напорных вод до 0,5 бар, проверено институтом MPFA

Сводная таблица

Диаметр трубы в мм (da)	Макс. диаметр отверстия в мм (KB)	Внеш. диаметр ворота / прижимной пластины в мм (Da)	Окружность центров отверстий прижимной пластины / манжеты в мм (LK)
75	150	292	265
90	150	292	265
110	200	340	305
125	200	340	305
140	250	389	360
160	250	389	360
200	300	450	410
225	300	450	410
250	350	500	460
280	350	500	460
315	400	550	510
355	450	600	560
400	500	650	610
450	550	700	660
500	600	750	710
560	650	800	760
630	700	850	810

Технические данные:

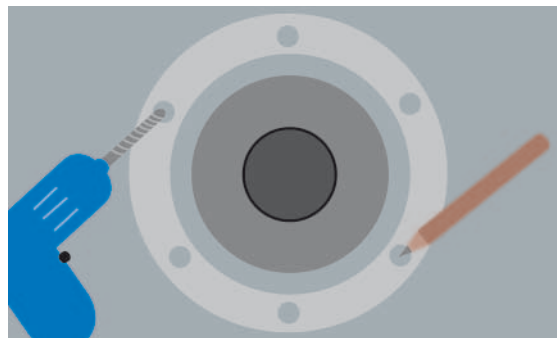
Материал манжеты:	«Роттолин»
Толщина материала:	6 – 8 мм
Цвет:	красный
Твердость по Шору:	около 50°
Прочность на растяжение:	11 Н/мм
Предельное удлинение:	400%
Прочность на разрыв:	27 Н/мм
Максимальная температура постоянной эксплуатации:	55°C
Материал прижимной пластины:	нержавеющая сталь V2A



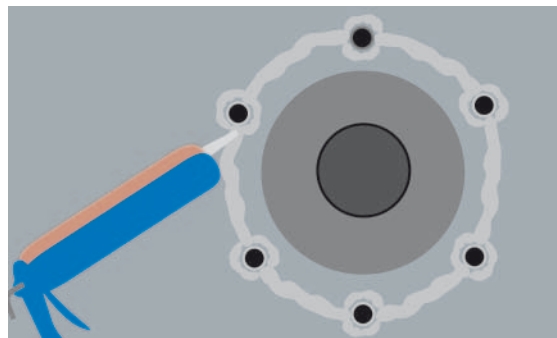
Стена или перекрытие и подводящая труба в области монтажа уплотнительной манжеты типа VDW должны быть сухими, чистыми и обезжиренными.

Внимание! Для труб диаметром более 250 мм применяется инструмент для стягивания 19-ти миллиметровых хомутов.

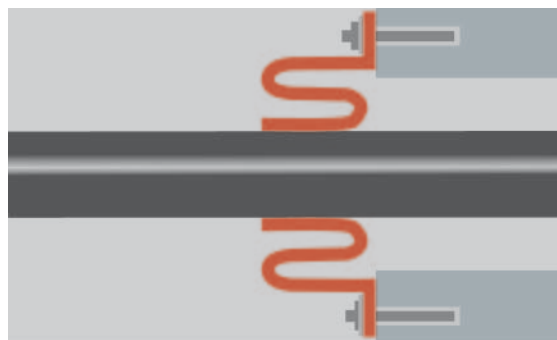
1. Установить **подводящую трубу по центру** относительно отверстия и **опереть**.



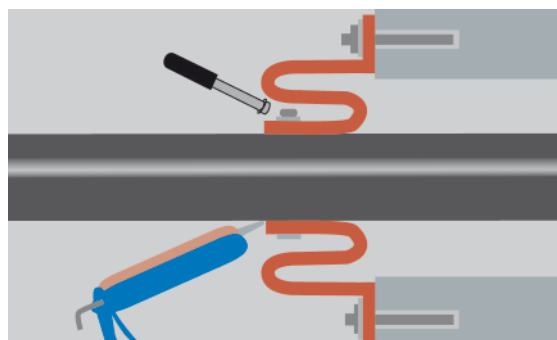
2. **Отметить** по отверстиям в пластине места сверления, **просверлить отверстия и вставить дюбели**.



3. Нанести пистолетом **герметик на стену или перекрытие**.



4. **Установить уплотнительную манжету** тип VDW **на трубе** фланцевой стороной к стене или перекрытию. **Закрепить** ее с пластиной **на стене или перекрытии и размазать** выдавленный герметик.



5. **Расположить ворот** манжеты на рабочей трубе так, чтобы образовался **сгиб**.

Под воротом по окружности нанести **уплотняющий герметик** и **плотно затянуть хомут**.

При прокладывании под землей, необходимо перекрыть манжету оболочкой, чтобы изолировать манжету от земли и тем самым дать ей возможность двигаться.

Возможны технические изменения.