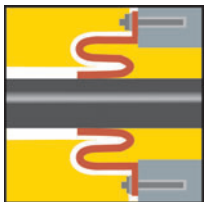




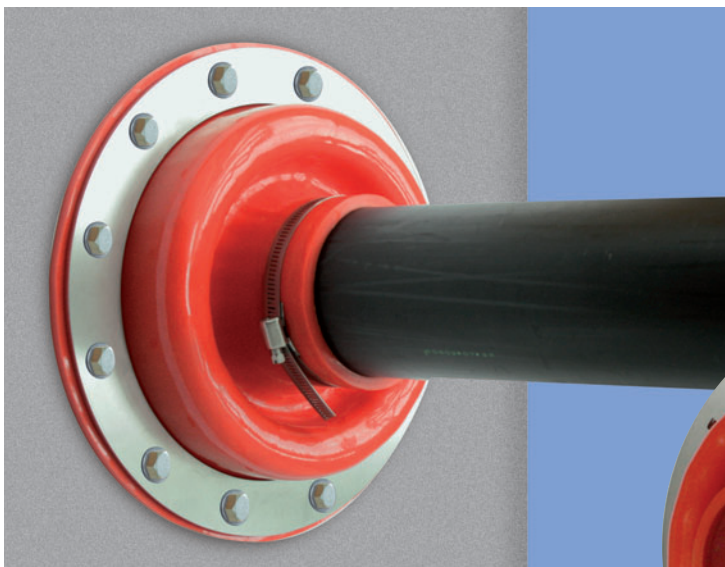
Allgemeine Informationen

Technische Daten

Montageanleitung



PSI Abdichtmanschette vor der Wand Typ VDW



Pipeline Zubehör

Die PSI Abdichtmanschette Typ VDW ist speziell entwickelt, um große radiale und axiale Bewegungen von Rohrleitungen aufzunehmen.

Die flexible Manschette aus hochwertigem Rottolin ist ein idealer Bewegungskompensator und besonders gut geeignet zur **Wand- oder Deckendurchführung von Kunststoffmantelrohren**, auf Bauteilen ohne Dichtungsbahn.

Vorteile auf einen Blick:

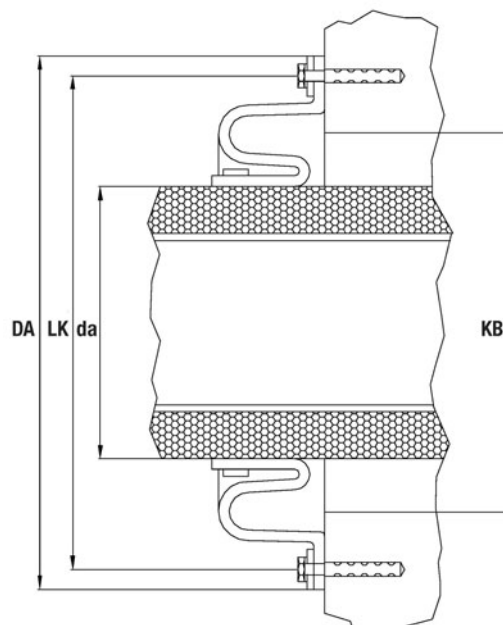
1. Aufnahme von Lastwechseln axial und radial bis zu +/-25 mm
2. Aufnahme von Setzungen, je nach Rohr da und Kernbohrungsgröße bis zu 40 mm
3. Dicht gegen drückendes Wasser bis zu 0,5 bar, MFPA geprüft.

Auswahltablelle

Rohr da	max. Kernlochbohrung KB	Außendurchmesser Kragen / Druckplatte Da	Lochkreis Druckplatte/Manschette LK
mm	mm	mm	mm
75	150	292	265
90	150	292	265
110	200	340	305
125	200	340	305
140	250	389	360
160	250	389	360
200	300	450	410
225	300	450	410
250	350	500	460
280	350	500	460
315	400	550	510
355	450	600	560
400	500	650	610
450	550	700	660
500	600	750	710
560	650	800	760
630	700	850	810

Technische Daten:

Material Abdichtmanschette	Rottolin
Materialstärke:	6 - 8 mm
Farbe:	Rot
Shorehärte A:	ca. 50°
Zugfestigkeit:	11 N/mm
Bruchdehnung:	400%
Einreißfestigkeit:	27 N/mm
Max. Dauerbetriebs-Temperatur:	55°C
Material Druckplatte	V2A

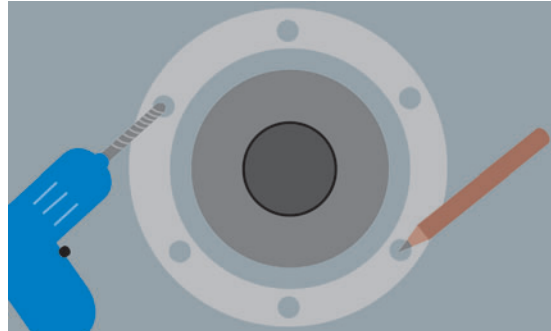


Montagehinweise

Die Wand / Decke und die Medienleitung müssen im Montagebereich der Abdichtmanschette Typ VDW trocken, staub – und fettfrei sein.

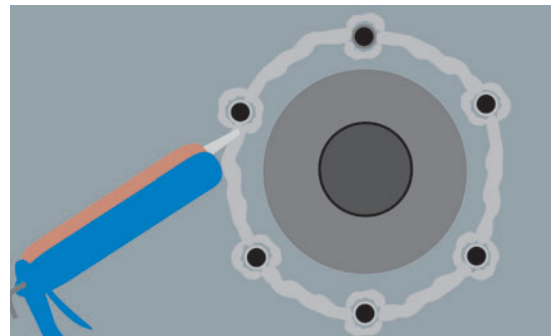
Achtung: ab einer **Mediumrohrgröße von 250 mm** wird ein **Spannwerkzeug für das 19 mm Edelstahlspannband** benötigt.

1. Die **Medienleitung** zur Kernbohrung **zentrieren und lagern**.



2. **Bohrungen** mit Hilfe der Druckplatte an der Wand / Decke **anzeichnen**. **Verbohren** und **Dübel einstecken**.

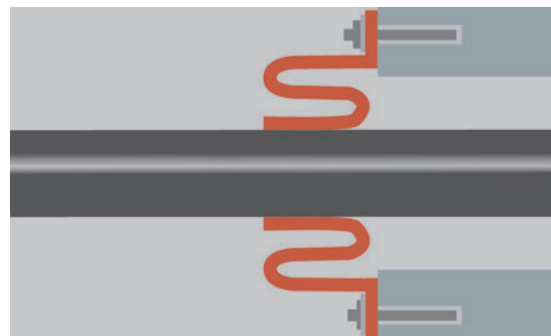
3. Mit einer Handpresspistole die **Dichtmasse wie gezeigt auf die Wand / Decke** auftragen.



4. Die Öffnung der **Abdichtmanschette** Typ VDW mit der Flanschseite zur Wand / Decke **über das Mediumrohr ziehen**.

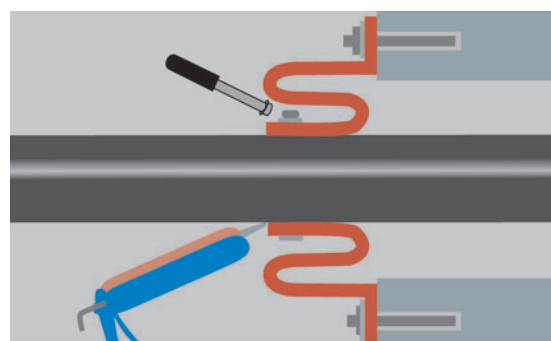
Die **Abdichtmanschette** Typ VDW mit der Druckplatte **gegen die Wand / Decke verspannen**.

Austretende **Dichtmasse verstreichen**.



5. **Kragen** der Manschette auf der Medienleitung so **ausrichten**, das sich eine **Dehnfalte** bildet.

Unter den Kragen umlaufend die **Dichtmasse unterspritzen** und **Spannband fest verspannen**.



Für die **Verlegung im Erdreich** muß vor dem Verfüllen die **Manschette mit einem Dehnpolster abgedeckt werden** um die Erdlast von der Manschette abzuhalten und somit eine **Bewegung der Manschette ermöglicht** wird.

Technische Änderungen vorbehalten.